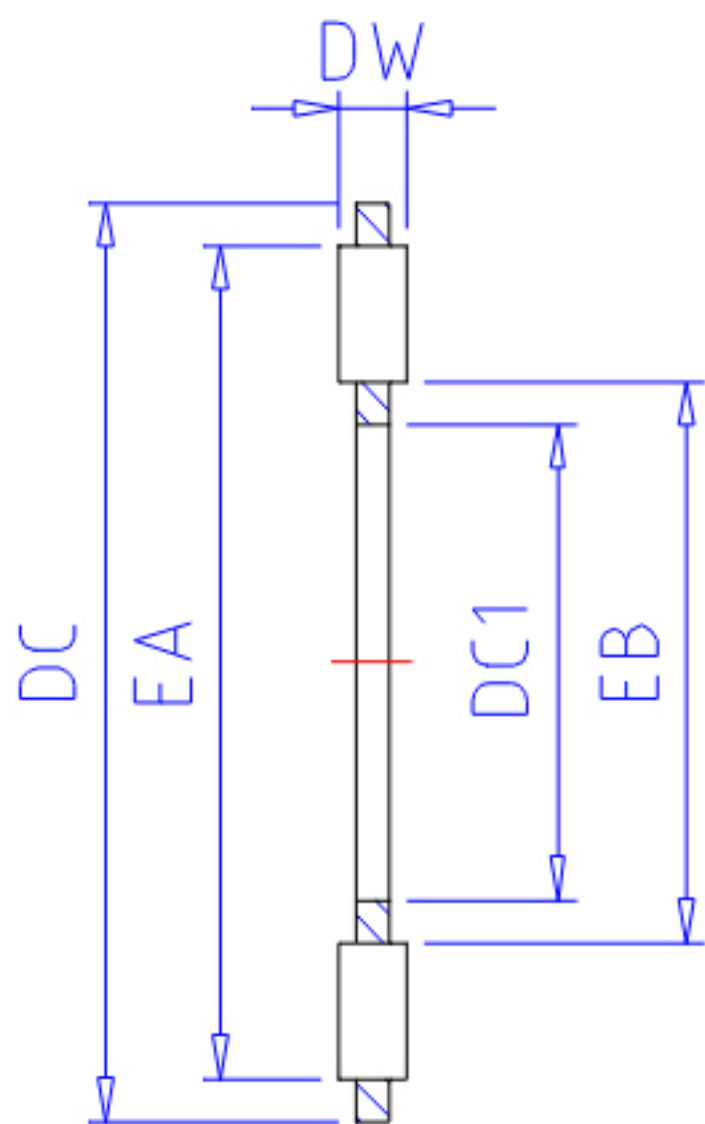


NTN K89306参数

型号	ORDER	K89306		型号
尺寸	DC1	30	mm	-
	DC	60	mm	-
	DW	5.5	mm	-
	EB	34.0	mm	-
	EA	56.4	mm	-
基本额定载荷	CA	54000	N	动载荷
	COA	166000	N	静载荷
	CAF	5500	kgf	动载荷
	COAF	16900	kgf	静载荷
极限转速	LSG	1300	r/min	脂润滑
	LSO	5000	r/min	油润滑
重量	MASS	46	g	重量

NTN K89306图片

参考资料:<http://www.sozhou.com/p/fcb55908.html>



K811,K812...



K893...