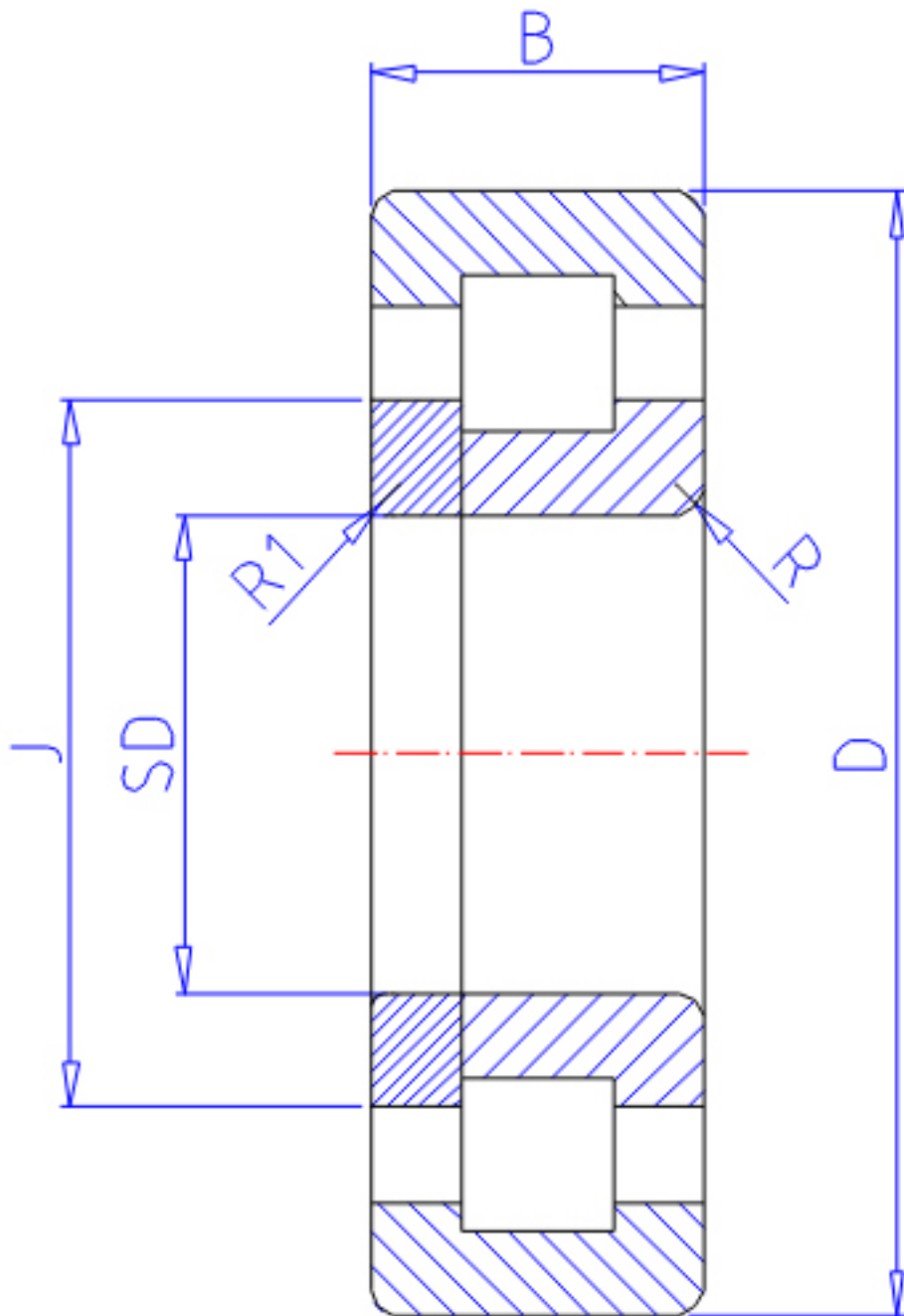


NTN NUP1008参数

主要尺寸	SD	40	mm	-
	D	68	mm	外径
	B	15	mm	宽度
	R	1.0	mm	(最小)
	R1	0.6	mm	(最小)
型号	ORDER	NUP1008		型号
基本额定载荷	CR	27300	N	动载荷
	COR	29000	N	静载荷
	CRF	2 780	kgf	动载荷
	CORF	2 950	kgf	静载荷
极限转速	LSG	11 000	r/min	脂润滑
	LSO	13 000	r/min	油润滑
尺寸	FW	47.0	mm	-
	EW	61.0	mm	-
	J	49.8	mm	-
重量	MASS	220	g	重量
安装尺寸	DA1	44	mm	(最小)
	DB1	45	mm	(最小)
	DC	46	mm	(最大)
	DD	49	mm	(最小)
	DE	50.5	mm	(最小)
	DA	63	mm	(最大)
	DB2	64	mm	(最大)
	DB3	62	mm	(最小)
	RAS	1	mm	(最大)
	R1AS	0.6	mm	(最大)

NTN NUP1008图片



参考资料:<http://www.sozhou.com/p/f45a0a70.html>

