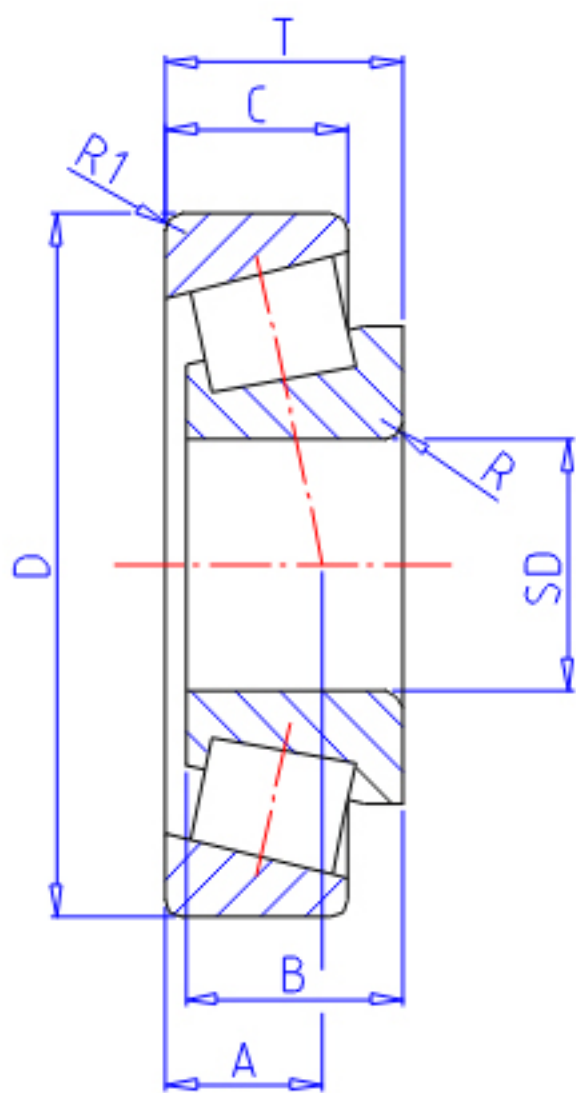


## NTN 32936XU参数

主要尺寸	SD	180	mm	-
	D	250	mm	外径
	T	45.00	mm	宽度
	B	45.0	mm	宽度
	C	34.0	mm	宽度
	R	2.5	mm	(最小)
	R1	2.0	mm	(最小)
	型号	ORDER	32936XU	
基本额定载荷	CR	350000	N	动载荷
	COR	700000	N	静载荷
	CRF	36 000	kgf	动载荷
	CORF	71 500	kgf	静载荷
极限转速	LSG	1 300	r/min	脂润滑
	LSO	1 700	r/min	油润滑
ISO的尺寸	ISO	4DC		-
作用点	A	54.0	mm	-
重量	MASS	6540	g	重量
安装尺寸	DA1	192	mm	(最小)
	DB1	193	mm	(最大)
	DA	240	mm	(最大)
	DA2	225	mm	(最小)
	DB	241		-
	SA	8	mm	(最小)
	SB	11	mm	(最小)
	RAS	2	mm	(最大)
	R1AS	2	mm	(最大)
常数	E	0.48		-
轴向载荷系数	Y2	1.25		-
	Y0	0.69		-

## NTN 32936XU图片



参考资料:<http://www.sozhou.com/p/d87df66c.html>

