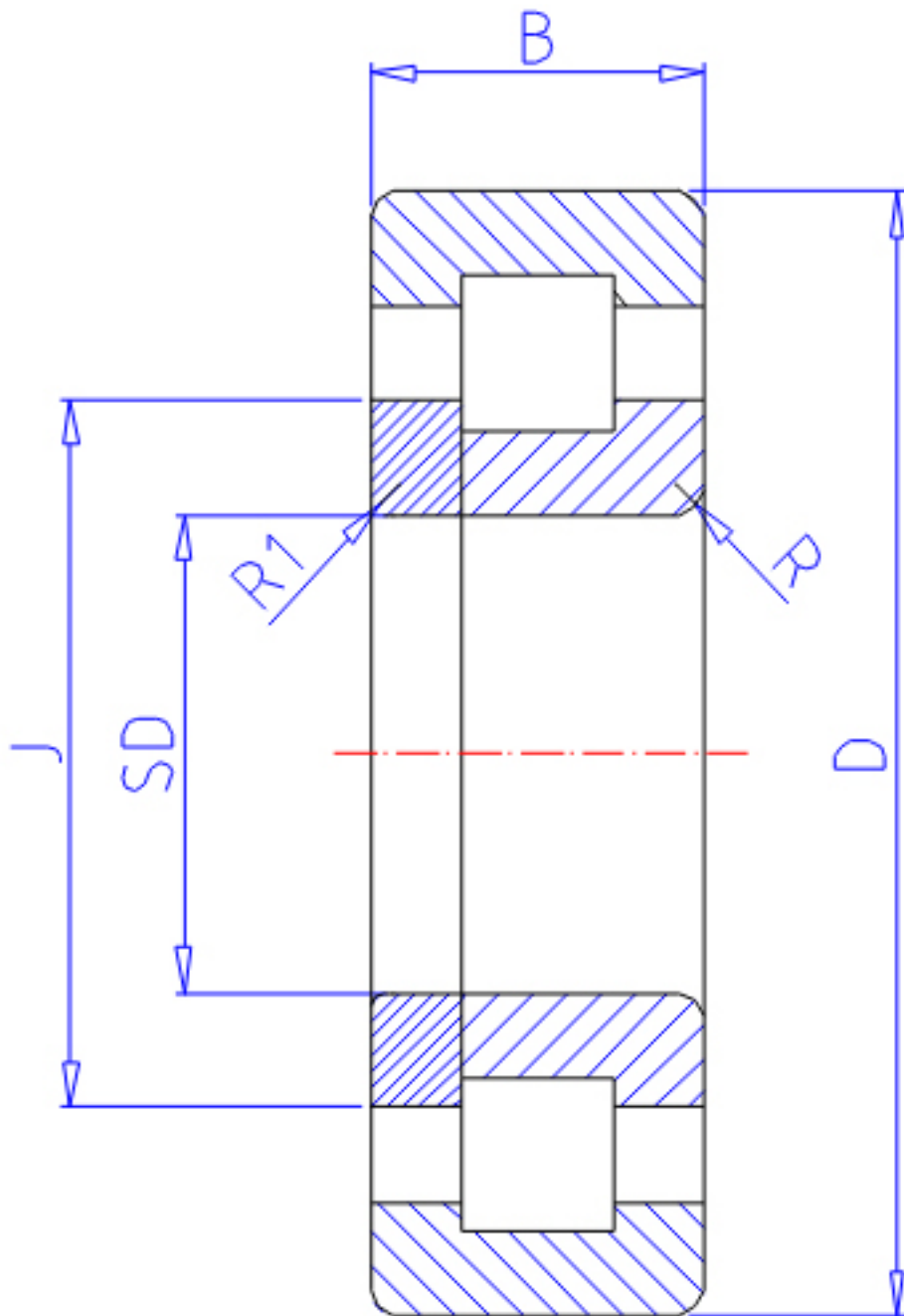


NTN NUP2211参数

| | | | | |
|--------|-------|---------|-------|------|
| 主要尺寸 | SD | 55 | mm | - |
| | D | 100 | mm | 外径 |
| | B | 25 | mm | 宽度 |
| | R | 1.5 | mm | (最小) |
| | R1 | 1.1 | mm | (最小) |
| 型号 | ORDER | NUP2211 | | 型号 |
| 基本额定载荷 | CR | 75500 | N | 动载荷 |
| | COR | 87000 | N | 静载荷 |
| | CRF | 7 700 | kgf | 动载荷 |
| | CORF | 8 900 | kgf | 静载荷 |
| 极限转速 | LSG | 6 300 | r/min | 脂润滑 |
| | LSO | 7 400 | r/min | 油润滑 |
| 尺寸 | FW | 66.5 | mm | - |
| | EW | 88.5 | mm | - |
| | J | 70.8 | mm | - |
| 重量 | MASS | 770 | g | 重量 |
| 安装尺寸 | DA1 | 61.5 | mm | (最小) |
| | DB1 | 63 | mm | (最小) |
| | DC | 65 | mm | (最大) |
| | DD | 68 | mm | (最小) |
| | DE | 73 | mm | (最小) |
| | DA | 92 | mm | (最大) |
| | DB2 | 93.5 | mm | (最大) |
| | DB3 | 91 | mm | (最小) |
| | RAS | 1.5 | mm | (最大) |
| | R1AS | 1 | mm | (最大) |

NTN NUP2211图片



参考资料:<http://www.sozhou.com/p/ccbac5e7.html>

