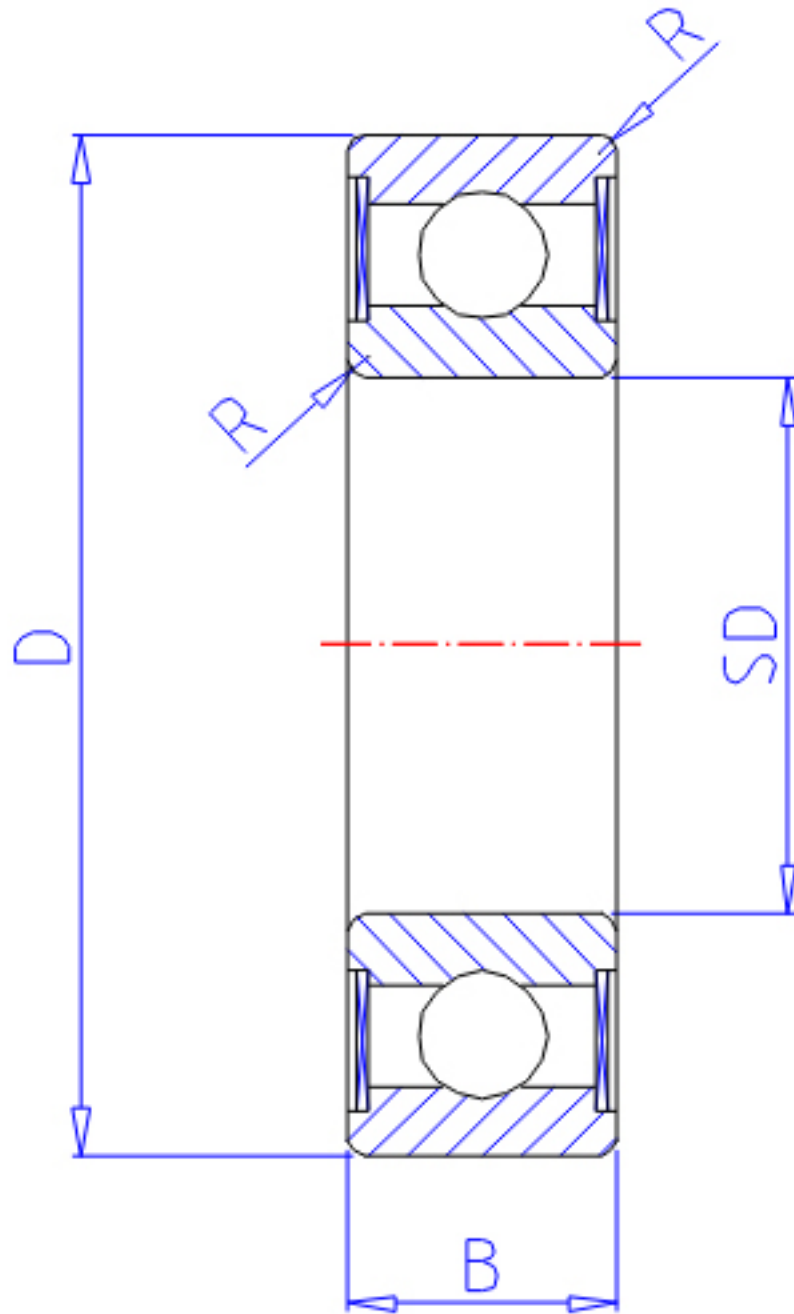


NTN 6703LLB参数

|        |       |         |       |     |
|--------|-------|---------|-------|-----|
| 主要尺寸   | SD    | 17      | mm    | -   |
|        | D     | 23      | mm    | 外径  |
|        | B     | 4       | mm    | 宽度  |
|        | R     | 0.2     | mm    | -   |
| 型号     | ORDER | 6703LLB |       | 型号  |
| 基本额定载荷 | CR    | 1000    | N     | 动载荷 |
|        | COR   | 660     | N     | 静载荷 |
|        | CRF   | 102     | kgf   | 动载荷 |
|        | CORF  | 67      | kgf   | 静载荷 |
| 极限转速   | LSG   | 5000    | r/min | 脂润滑 |
|        | LSO   | 6700    | r/min | 油润滑 |
| 重量     | MASS  | 0       | g     | 重量  |

NTN 6703LLB图片



参考资料:<http://www.sozhou.com/p/cc8c9c98.html>

