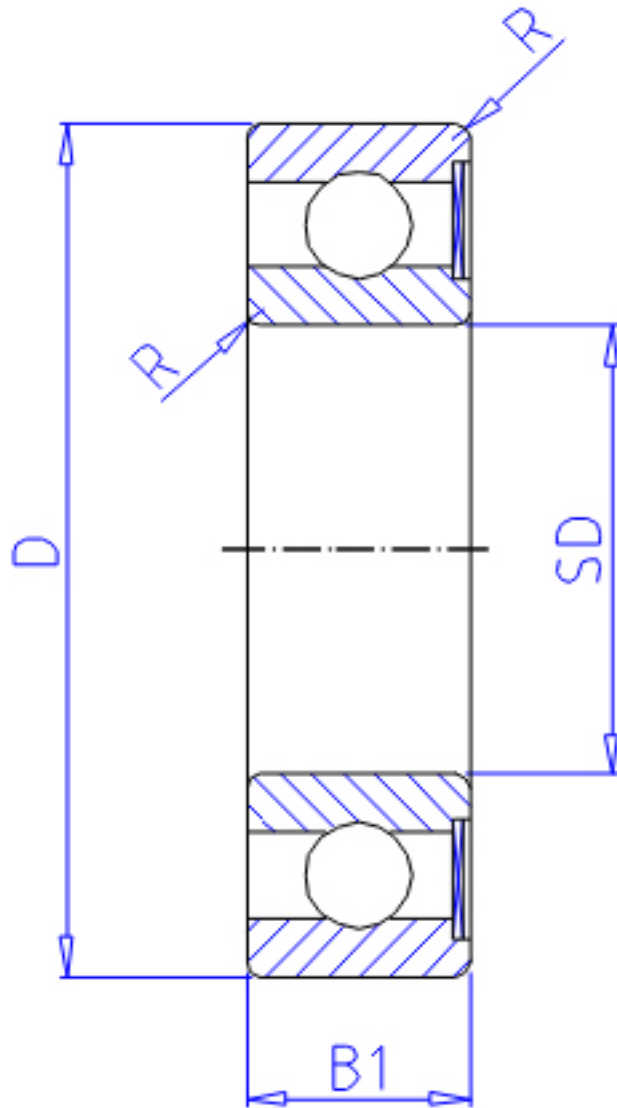


NTN R168AZ参数

| | | | | |
|--------|-------|--------|-------|---------|
| 主要尺寸 | SD | 6.350 | mm | - |
| | D | 9.525 | mm | 外径 |
| | B | 3.175 | mm | 宽度 |
| | B1 | 3.175 | mm | - |
| | D1 | 10.72 | mm | - |
| | D2 | 10.72 | mm | - |
| | C1 | 0.58 | mm | - |
| | C2 | 0.91 | mm | - |
| | R | 0.08 | mm | (最小) |
| 型号 | ORDER | R168AZ | | 型号 |
| 基本额定载荷 | CR | 210 | N | 动载荷 |
| | COR | 94 | N | 静载荷 |
| | CRF | 21 | kgf | 动载荷 |
| | CORF | 9.5 | kgf | 静载荷 |
| 极限转速 | LSG | 43000 | r/min | 脂润滑 |
| | LSO | 51000 | r/min | 油润滑 |
| 重量 | MASS | 0.60 | g | 开放式重量 |
| 安装尺寸 | DA1 | 7.1 | mm | (最小) |
| | DA2 | 7.3 | mm | (最大) |
| | DA | 8.7 | mm | (最大) |
| | RAS | 0.08 | mm | - |
| 重量 | MASS1 | 0.69 | g | 开放凸缘式重量 |

NTN R168AZ图片



参考资料:<http://www.sozhou.com/p/c01810dd.html>

