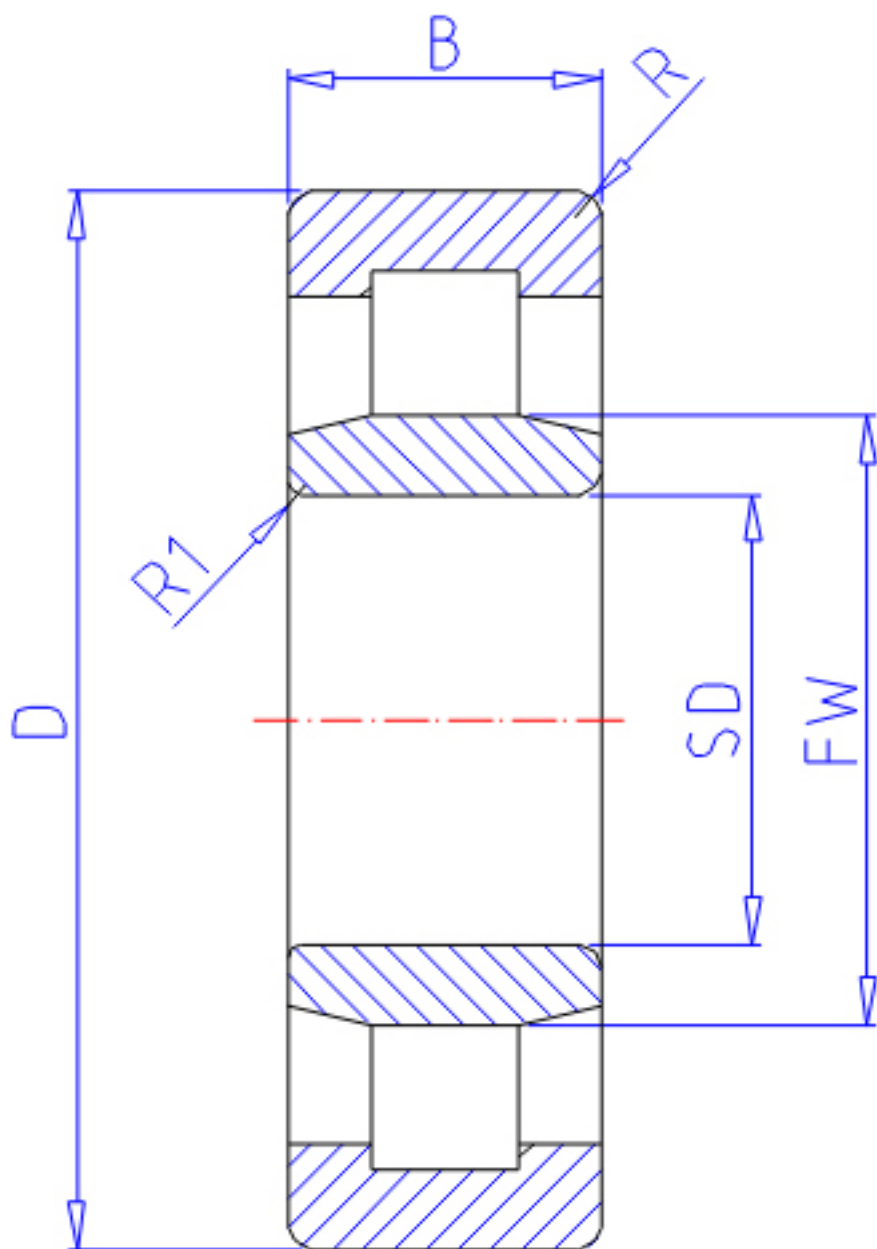


NTN NU2211E参数

主要尺寸	SD	55	mm	-
	D	100	mm	外径
	B	25	mm	宽度
	R	1.5	mm	(最小)
	R1	1.1	mm	(最小)
型号	ORDER	NU2211E		型号
基本额定载荷	CR	97000	N	动载荷
	COR	114000	N	静载荷
	CRF	9 900	kgf	动载荷
	CORF	11 700	kgf	静载荷
极限转速	LSG	5 600	r/min	脂润滑
	LSO	6 600	r/min	油润滑
尺寸	FW	66.0	mm	-
	EW	0.0	mm	-
	J	70.8	mm	-
重量	MASS	970	g	重量
安装尺寸	DA1	61.5	mm	(最小)
	DB1	0	mm	(最小)
	DC	65	mm	(最大)
	DD	68	mm	(最小)
	DE	73	mm	(最小)
	DA	92	mm	(最大)
	DB2	0	mm	(最大)
	DB3	0	mm	(最小)
	RAS	1.5	mm	(最大)
	R1AS	1	mm	(最大)

NTN NU2211E图片



参考资料:<http://www.sozhou.com/p/b8d73ab4.html>

