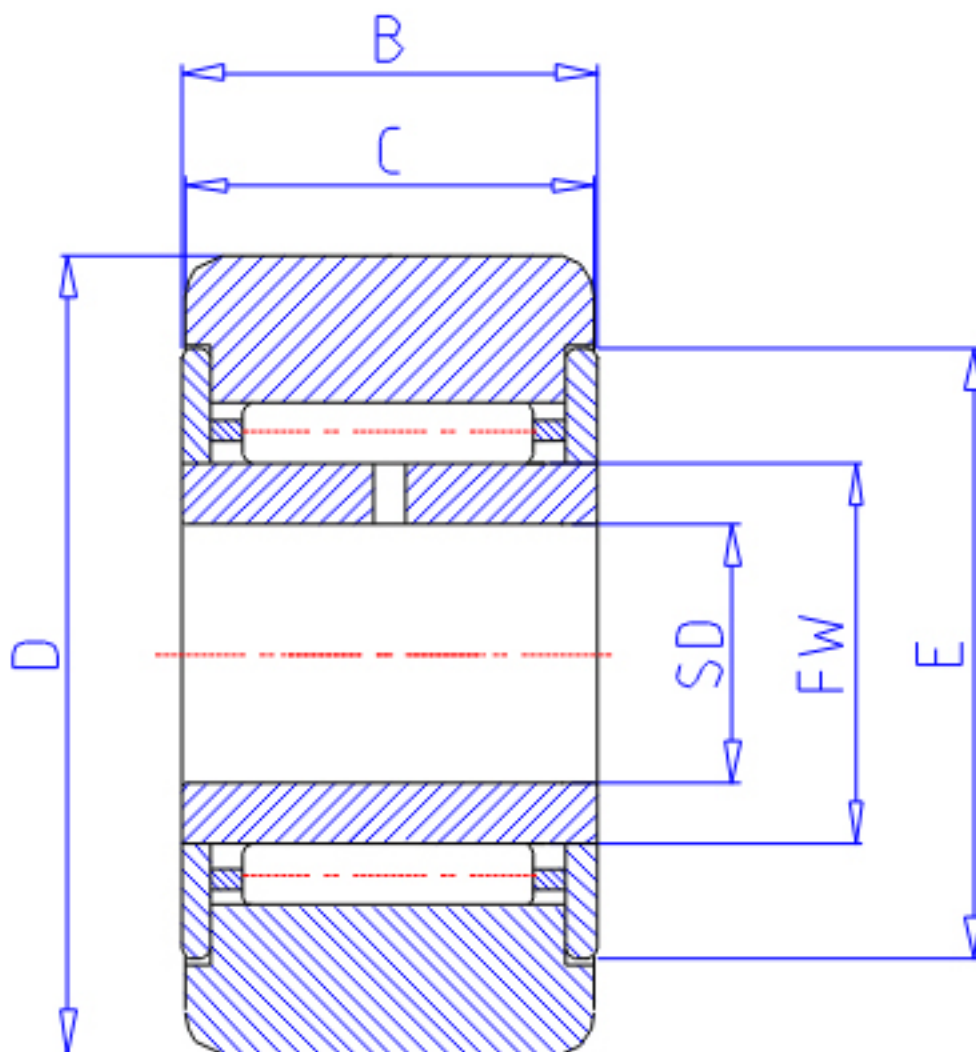


### NTN NATR30参数

|       |        |        |       |     |
|-------|--------|--------|-------|-----|
| 型号    | ORDER  | NATR30 |       | 型号  |
| 尺寸    | D      | 62     | mm    | 外径  |
|       | SD     | 30     | mm    | -   |
|       | B      | 29     | mm    | 宽度  |
|       | C      | 28     | mm    | 宽度  |
|       | E      | 51     | mm    | -   |
|       | FW     | 38.0   | mm    | -   |
|       | 基本额定载荷 | CR     | 36000 | N   |
| COR   |        | 66000  | N     | 静载荷 |
| CRF   |        | 3650   | kgf   | 动载荷 |
| CORF  |        | 6750   | kgf   | 静载荷 |
| CR2   |        | 6950   | N     | 动载荷 |
| COR2  |        | 33000  | N     | 静载荷 |
| CRF2  |        | 710    | kgf   | 动载荷 |
| CORF2 |        | 3350   | kgf   | 静载荷 |
| 极限转速  | LSG    | 4000   | r/min | 脂润滑 |
|       | LSO    | 5500   | r/min | 油润滑 |
| 重量    | MASS   | 470    | g     | 重量  |
| 尺寸    | DS     | 62     | mm    | -   |

### NTN NATR30图片



参考资料:<http://www.sozhou.com/p/b81a2b39.html>

