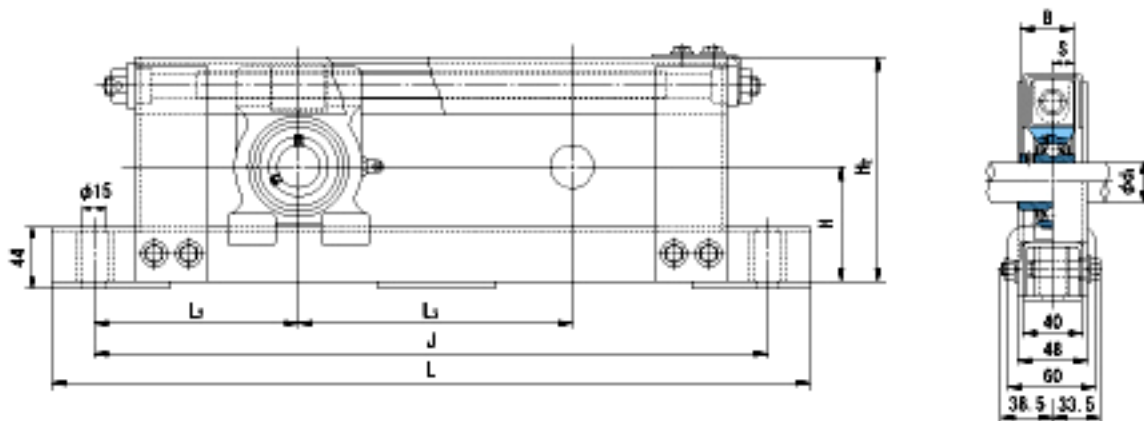


**NACHI UCTL207+WL100参数**

外形尺寸	H	92	mm	-
	H2	176	mm	-
	L	460	mm	-
	J	400	mm	-
	L2	150	mm	-
	L3	100	mm	-
安装尺寸	d1	35	mm	-
	B	42.9	mm	-
	S	17.5	mm	-
重量	Mass	7100	g	重量
基本额定载荷	Cr	25900	N	动载荷
	Cor	15400	N	静载荷
极限速度	Grease	-	r/min	脂润滑
	Oil	-	r/min	油润滑

**NACHI UCTL207+WL100图片**



参考资料:<http://www.sozhou.com/p/ab8753a5.html>