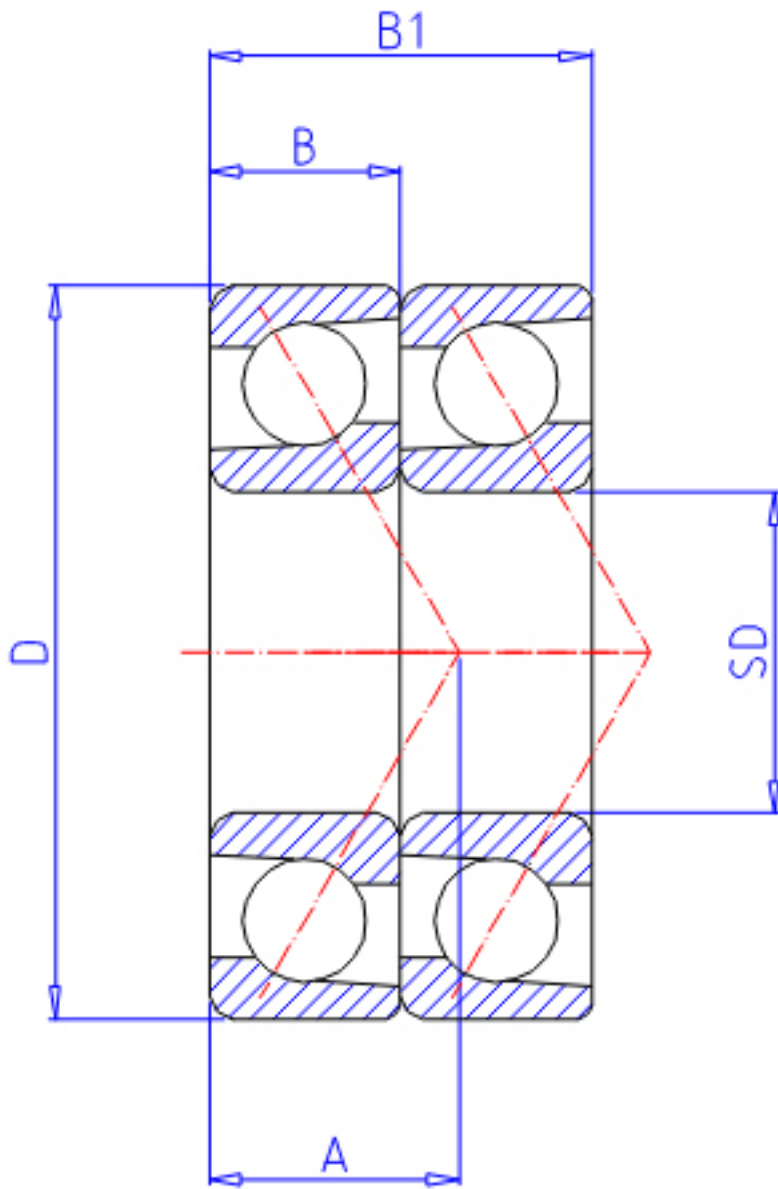


## NTN 7003DT参数

型号	LINA	7003DT		型号
主要尺寸	SD	17	mm	-
	D	35	mm	-
	B	10	mm	宽度
	R	0.3	mm	(最小)
	R1	0.15	mm	(最小)
基本额定载荷	CR	7150	N	动载荷
	COR	3850	N	静载荷
	CRF	730	kgf	动载荷
	CORF	390	kgf	静载荷
极限转速	LSG	21 000	r/min	脂润滑
	LS0	28 000	r/min	油润滑
作用点	A	12.500	mm	-
重量	MASS	50	g	重量
主要尺寸	B2	20	mm	宽度
基本额定载荷	CR1	11600	N	动载荷(双列)
	COR1	7650	N	静载荷(双列)
	CRF1	1 190	kgf	动载荷(双列)
	CORF1	780	kgf	静载荷(双列)
极限转速	LSG1	17 000	r/min	脂润滑(双列)
	LS01	22 000	r/min	油润滑(双列)
安装尺寸	DA1	70.5	mm	(最小)
	DB1	19.5	mm	(最小)
	DA	32.5	mm	(最大)
	DB11	33.8	mm	(最大)
	RAS	0.3	mm	(最大)
	R1AS	0.15	mm	(最大)

## NTN 7003DT图片



参考资料:<http://www.sozhou.com/p/83515938.html>

