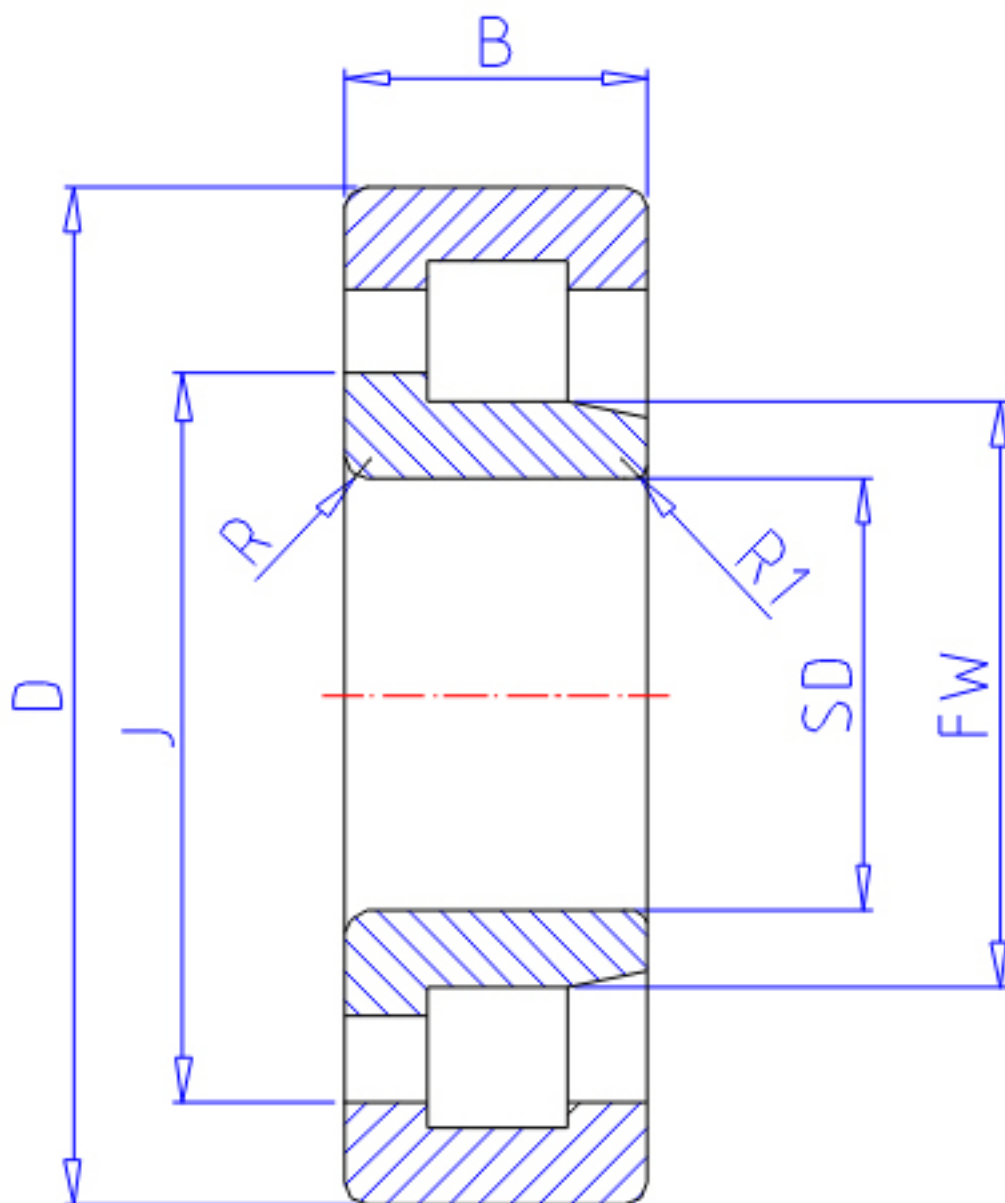


NTN NJ338参数

主要尺寸	SD	190	mm	-
	D	400	mm	外径
	B	78	mm	宽度
	R	5.0	mm	(最小)
	R1	5.0	mm	(最小)
型号	ORDER	NJ338		型号
基本额定载荷	CR	975000	N	动载荷
	COR	1260000	N	静载荷
	CRF	99 500	kgf	动载荷
	CORF	129 000	kgf	静载荷
极限转速	LSG	1 600	r/min	脂润滑
	LSO	1 900	r/min	油润滑
尺寸	FW	245.0	mm	-
	EW	345.0	mm	-
	J	265.0	mm	-
重量	MASS	49400	g	重量
安装尺寸	DA1	210	mm	(最小)
	DB1	210	mm	(最小)
	DC	240	mm	(最大)
	DD	248	mm	(最小)
	DE	268	mm	(最小)
	DA	380	mm	(最大)
	DB2	380	mm	(最大)
	DB3	351	mm	(最小)
	RAS	4	mm	(最大)
	R1AS	4	mm	(最大)

NTN NJ338图片



参考资料:<http://www.sozhou.com/p/76e67063.html>

