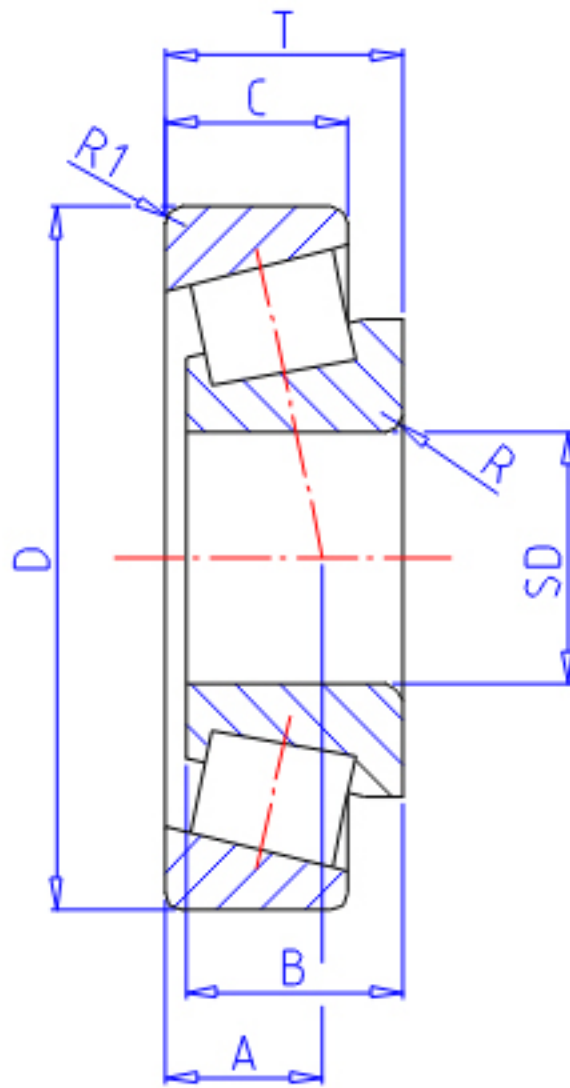


## NTN 32311U参数

主要尺寸	SD	55	mm	-
	D	120	mm	外径
	T	45.50	mm	宽度
	B	43.0	mm	宽度
	C	35.0	mm	宽度
	R	2.5	mm	(最小)
	R1	2.0	mm	(最小)
	型号	ORDER	32311U	
基本额定载荷	CR	215000	N	动载荷
	COR	275000	N	静载荷
	CRF	21 900	kgf	动载荷
	CORF	28 000	kgf	静载荷
极限转速	LSG	3 300	r/min	脂润滑
	LSO	4 400	r/min	油润滑
ISO的尺寸	ISO	2FD		-
作用点	A	30.5	mm	-
重量	MASS	2440	g	重量
安装尺寸	DA1	67	mm	(最小)
	DB1	68	mm	(最大)
	DA	110	mm	(最大)
	DA2	99	mm	(最小)
	DB	111		-
	SA	4	mm	(最小)
	SB	10.5	mm	(最小)
	RAS	2	mm	(最大)
	R1AS	2	mm	(最大)
常数	E	0.35		-
轴向载荷系数	Y2	1.74		-
	Y0	0.96		-

## NTN 32311U图片



参考资料:<http://www.sozhou.com/p/72076c81.html>

