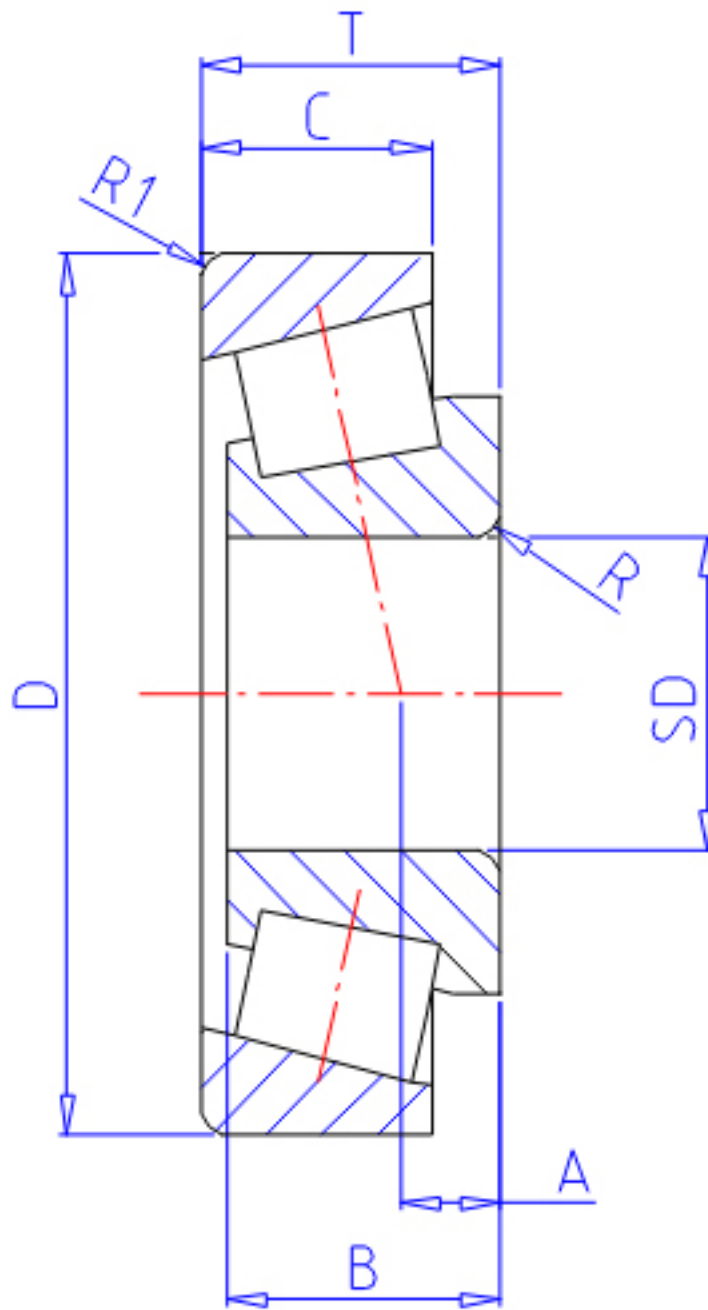


NTN 4T-L68149t/L68111tt参数

主要尺寸	SD	34.988	mm	-
	D	59.974	mm	外径
	T	15.875	mm	宽度
	B	16.764	mm	宽度
	C	11.938	mm	宽度
安装尺寸	R	*	mm	(最大)
	R1	1.3	mm	(最小)
型号	ORDER	4T-L68149t/L68111tt		型号
基本额定载荷	CR	35500	N	动载荷
	COR	47500	N	静载荷
	CRF	3 600	kgf	动载荷
	CORF	4 850	kgf	静载荷
极限转速	LSG	6 100	r/min	脂润滑
	LSO	8 100	r/min	油润滑
作用点	A	2.5	mm	-
重量	MASS	180	g	重量
安装尺寸	DA1	45.5	mm	(最小)
	DB1	39	mm	(最大)
	DA	53	mm	(最大)
	DB	56	mm	(最小)
常数	E	0.42		-
轴向载荷系数	Y2	1.44		-
	Y0	0.79		-

NTN 4T-L68149t/L68111tt图片



参考资料:<http://www.sozhou.com/p/6bd72f3b.html>

