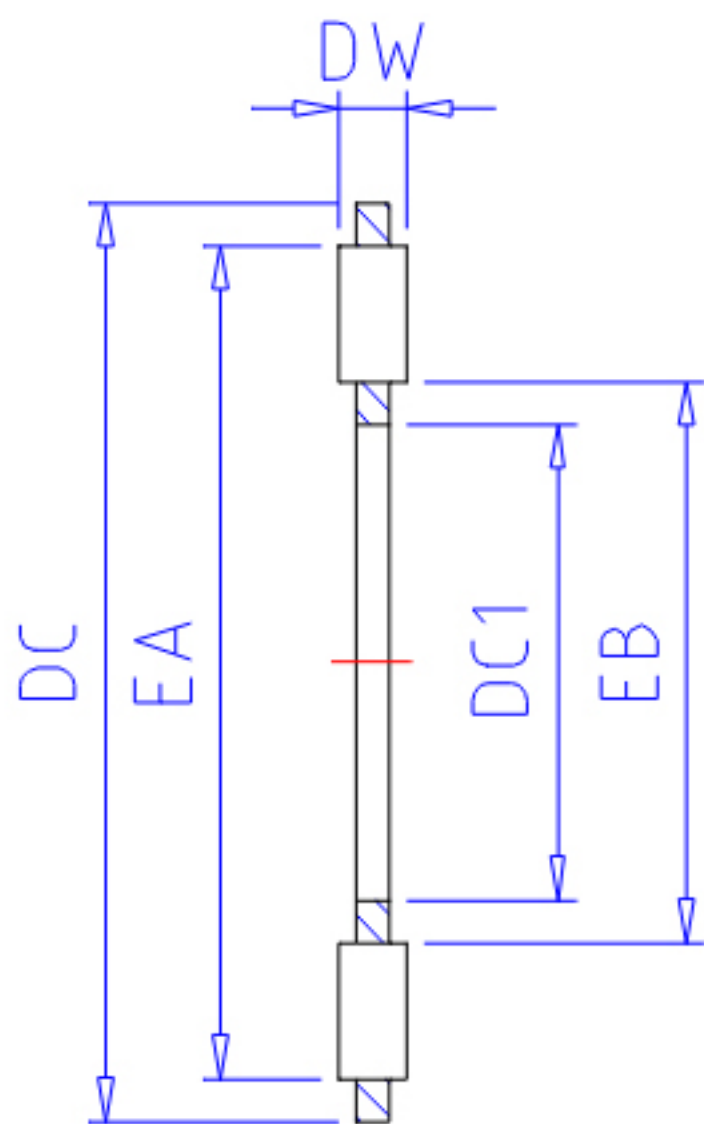


NTN K89322参数

型号	ORDER	K89322		型号
尺寸	DC1	110	mm	-
	DC	190	mm	-
	DW	15.0	mm	-
	EB	122.5	mm	-
	EA	183.0	mm	-
基本额定载荷	CA	430000	N	动载荷
	COA	1770000	N	静载荷
	CAF	44000	kgf	动载荷
	COAF	180000	kgf	静载荷
极限转速	LSG	400	r/min	脂润滑
	LSO	1600	r/min	油润滑
重量	MASS	1150	g	重量

NTN K89322图片

参考资料:<http://www.sozhou.com/p/6a5080de.html>



K811,K812...



K893...