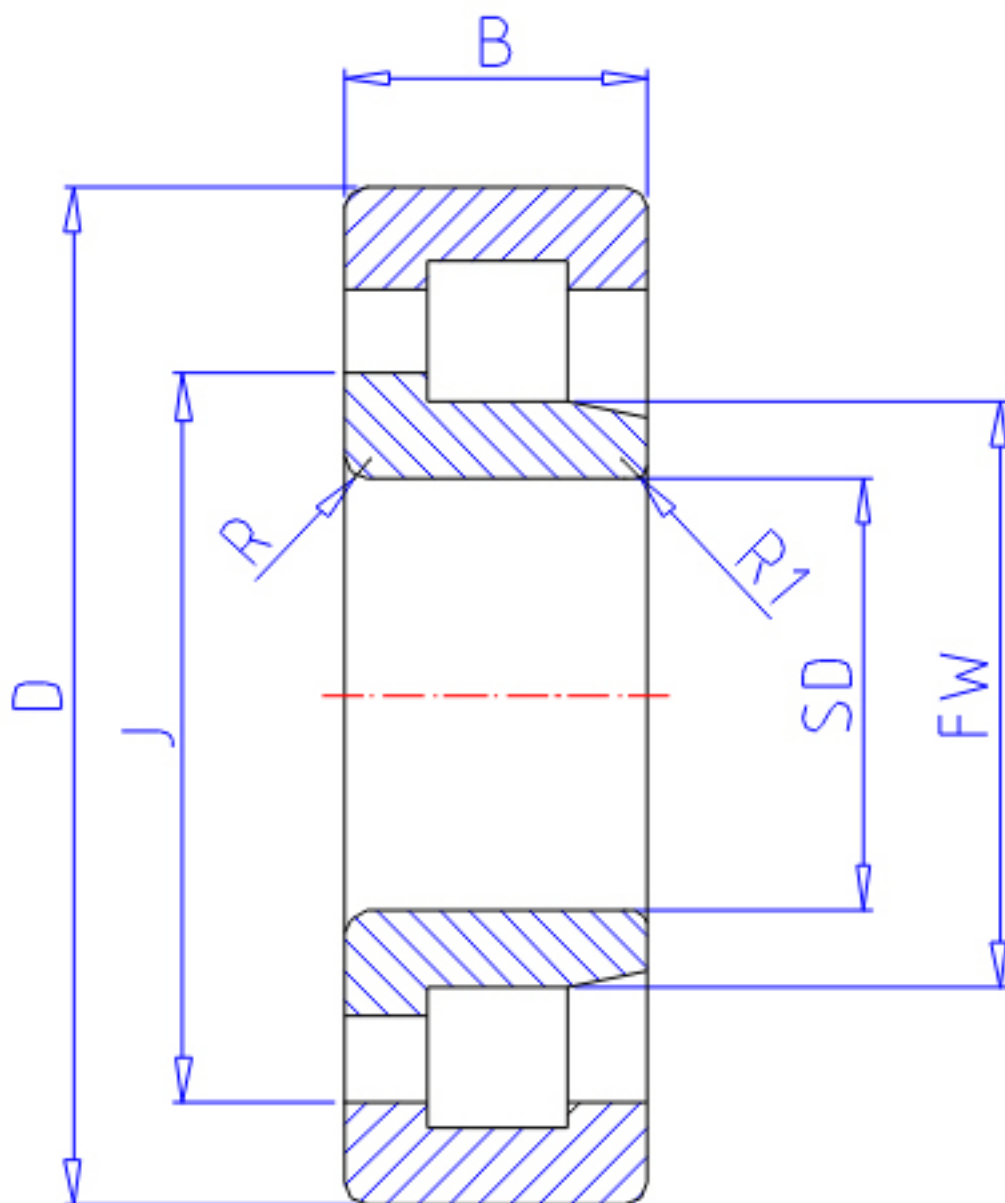


NTN NJ206E参数

主要尺寸	SD	30	mm	-
	D	62	mm	外径
	B	16	mm	宽度
	R	1.0	mm	(最小)
	R1	0.6	mm	(最小)
型号	ORDER	NJ206E		型号
基本额定载荷	CR	39000	N	动载荷
	COR	37500	N	静载荷
	CRF	4 000	kgf	动载荷
	CORF	3 800	kgf	静载荷
极限转速	LSG	11 000	r/min	脂润滑
	LSO	13 000	r/min	油润滑
尺寸	FW	37.5	mm	-
	EW	0.0	mm	-
	J	41.1	mm	-
重量	MASS	230	g	重量
安装尺寸	DA1	34	mm	(最小)
	DB1	0	mm	(最小)
	DC	37	mm	(最大)
	DD	40	mm	(最小)
	DE	44	mm	(最小)
	DA	57	mm	(最大)
	DB2	0	mm	(最大)
	DB3	0	mm	(最小)
	RAS	1	mm	(最大)
	R1AS	0.6	mm	(最大)

NTN NJ206E图片



参考资料:<http://www.sozhou.com/p/622107b2.html>

