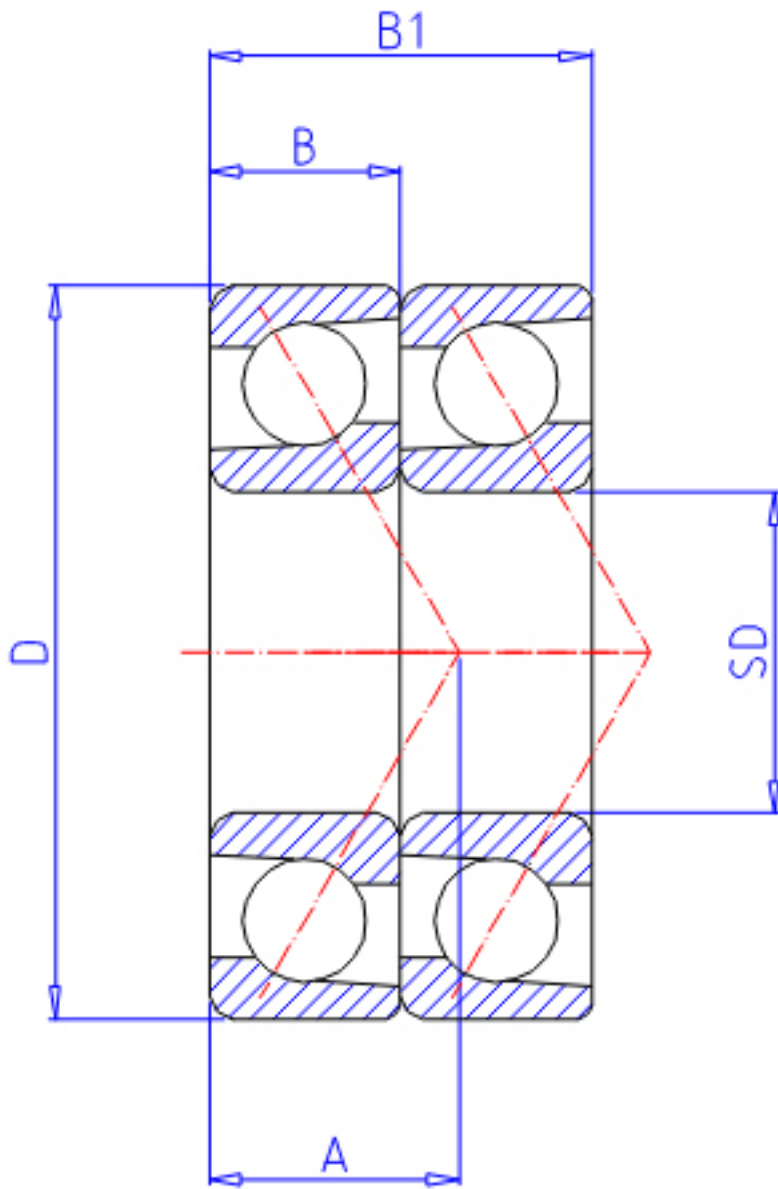


NTN 7007DT参数

型号	LINA	7007DT		型号
主要尺寸	SD	35	mm	-
	D	62	mm	-
	B	14	mm	宽度
	R	1.0	mm	(最小)
	R1	0.60	mm	(最小)
基本额定载荷	CR	17500	N	动载荷
	COR	12600	N	静载荷
	CRF	1 790	kgf	动载荷
	CORF	1 280	kgf	静载荷
极限转速	LSG	12 000	r/min	脂润滑
	LSO	16 000	r/min	油润滑
作用点	A	21.000	mm	-
重量	MASS	180	g	重量
主要尺寸	B2	28	mm	宽度
基本额定载荷	CR1	28500	N	动载荷(双列)
	COR1	25100	N	静载荷(双列)
	CRF1	2 900	kgf	动载荷(双列)
	CORF1	2 560	kgf	静载荷(双列)
极限转速	LSG1	9 400	r/min	脂润滑(双列)
	LSO1	13 000	r/min	油润滑(双列)
安装尺寸	DA1	92	mm	(最小)
	DB1	40.5	mm	(最小)
	DA	56.5	mm	(最大)
	DB11	57.5	mm	(最大)
	RAS	1	mm	(最大)
	R1AS	0.6	mm	(最大)

NTN 7007DT图片



参考资料:<http://www.sozhou.com/p/56900a61.html>

