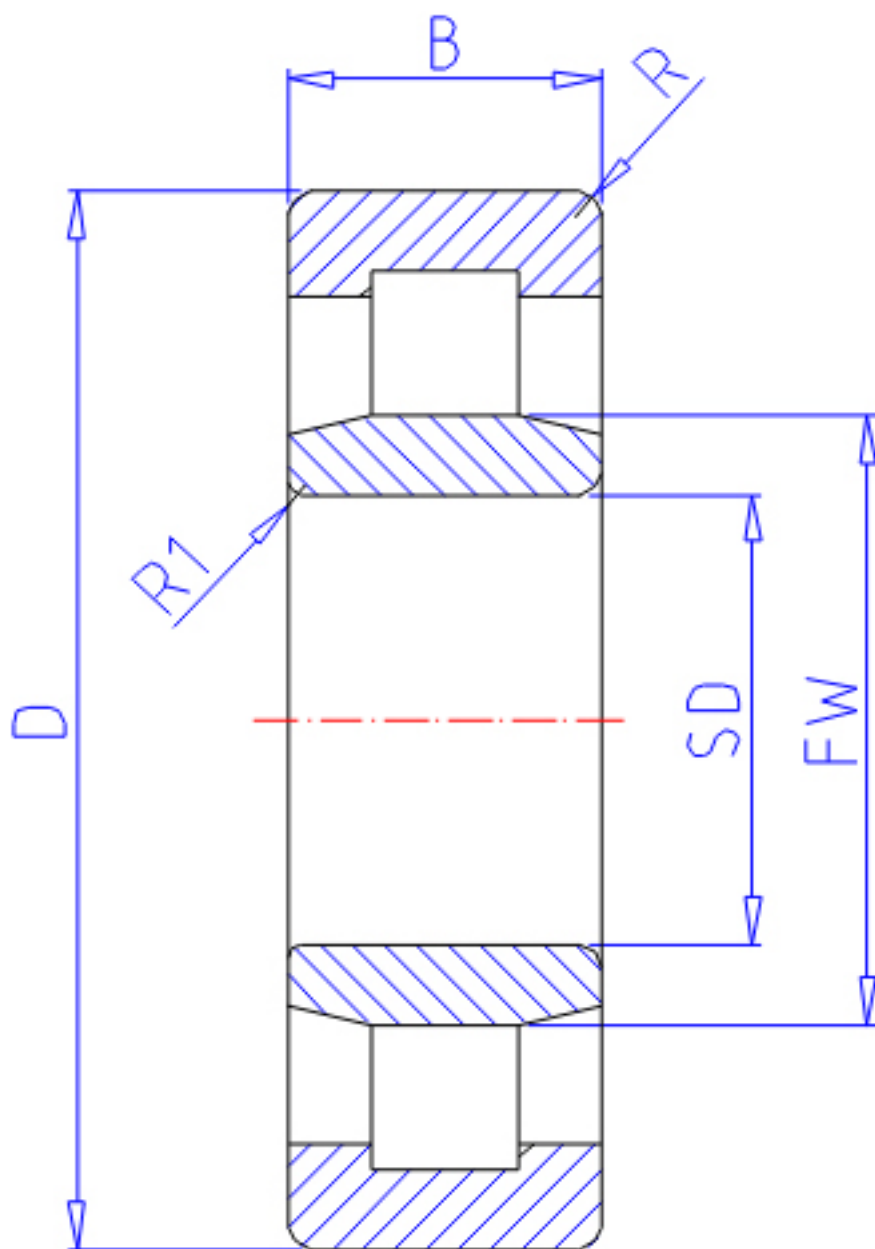


## NTN NU334参数

主要尺寸	SD	170	mm	-
	D	360	mm	外径
	B	72	mm	宽度
	R	4.0	mm	(最小)
	R1	4.0	mm	(最小)
型号	ORDER	NU334		型号
基本额定载荷	CR	795000	N	动载荷
	COR	1010000	N	静载荷
	CRF	81 500	kgf	动载荷
	CORF	103 000	kgf	静载荷
极限转速	LSG	1 800	r/min	脂润滑
	LSO	2 200	r/min	油润滑
尺寸	FW	220.0	mm	-
	EW	310.0	mm	-
	J	238.0	mm	-
重量	MASS	37000	g	重量
安装尺寸	DA1	186	mm	(最小)
	DB1	186	mm	(最小)
	DC	216	mm	(最大)
	DD	223	mm	(最小)
	DE	241	mm	(最小)
	DA	344	mm	(最大)
	DB2	344	mm	(最大)
	DB3	315	mm	(最小)
	RAS	3	mm	(最大)
	R1AS	3	mm	(最大)

## NTN NU334图片



参考资料:<http://www.sozhou.com/p/562bd41c.html>

