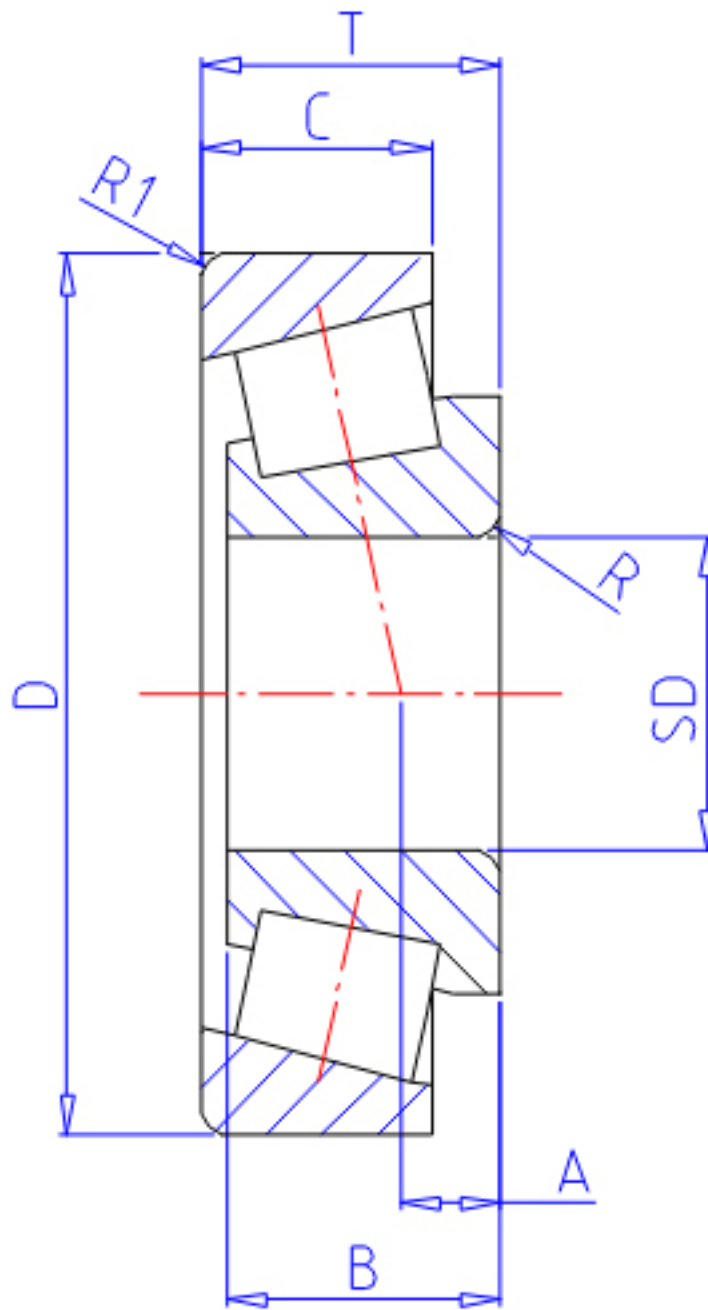


NTN 4T-26882/26823参数

主要尺寸	SD	41.275	mm	-
	D	76.200	mm	外径
	T	25.400	mm	宽度
	B	25.400	mm	宽度
	C	20.638	mm	宽度
安装尺寸	R	3.5	mm	(最大)
	R1	1.5	mm	(最小)
型号	ORDER	4T-26882/26823		型号
基本额定载荷	CR	76500	N	动载荷
	COR	97500	N	静载荷
	CRF	7 800	kgf	动载荷
	CORF	9 950	kgf	静载荷
极限转速	LSG	4 800	r/min	脂润滑
	LSO	6 400	r/min	油润滑
作用点	A	7.4	mm	-
重量	MASS	490	g	重量
安装尺寸	DA1	54	mm	(最小)
	DB1	47	mm	(最大)
	DA	69	mm	(最大)
	DB	73	mm	(最小)
常数	E	0.32		-
轴向载荷系数	Y2	1.88		-
	Y0	1.04		-

NTN 4T-26882/26823图片



参考资料:<http://www.sozhou.com/p/4f4e4168.html>

