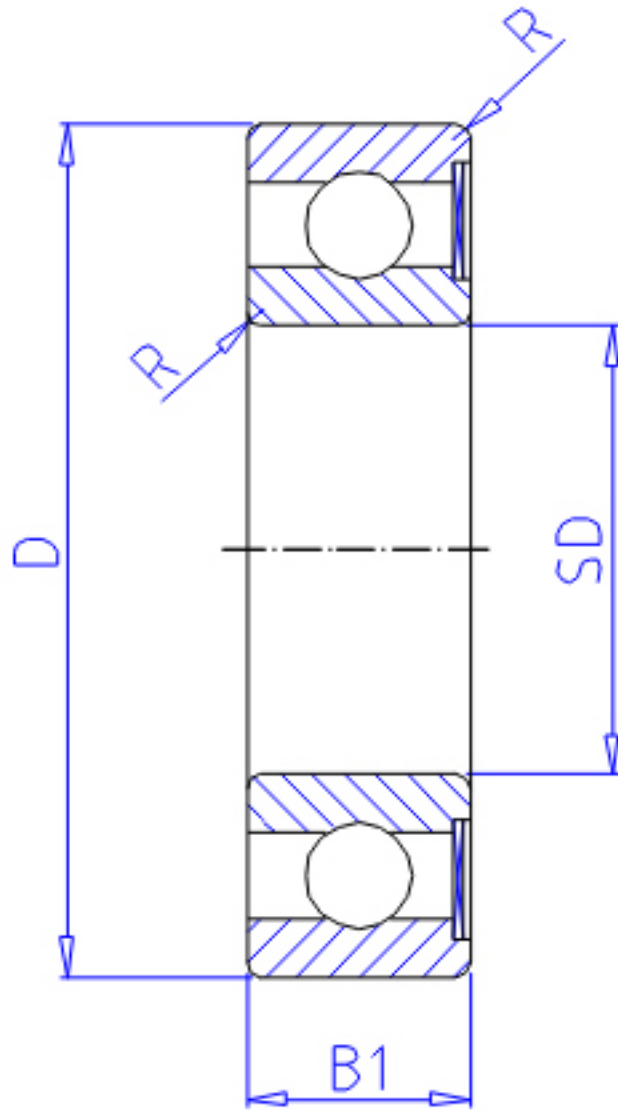


## NTN 697Z参数

|        |       |        |       |         |
|--------|-------|--------|-------|---------|
| 主要尺寸   | SD    | 7.0    | mm    | -       |
|        | D     | 17     | mm    | 外径      |
|        | B     | 5.0    | mm    | 宽度      |
|        | B1    | 5.0    | mm    | -       |
|        | D1    | 19.0   | mm    | -       |
|        | D2    | 19.0   | mm    | -       |
|        | C1    | 1.2    | mm    | -       |
|        | C2    | 1.2    | mm    | -       |
|        | R     | 0.30   | mm    | (最小)    |
|        | 型号    | ORDER  | 697Z  |         |
| 基本额定载荷 | CR    | 1610   | N     | 动载荷     |
|        | COR   | 715    | N     | 静载荷     |
|        | CRF   | 164    | kgf   | 动载荷     |
|        | CORF  | 73     | kgf   | 静载荷     |
| 极限转速   | LSG   | 35 000 | r/min | 脂润滑     |
|        | LSO   | 41 000 | r/min | 油润滑     |
| 重量     | MASS  | 5.20   | g     | 开放式重量   |
| 安装尺寸   | DA1   | 9      | mm    | (最小)    |
|        | DA2   | 10     | mm    | (最大)    |
|        | DA    | 15     | mm    | (最大)    |
|        | RAS   | 0.3    | mm    | -       |
| 重量     | MASS1 | 5.70   | g     | 开放凸缘式重量 |

## NTN 697Z图片



参考资料:<http://www.sozhou.com/p/4c7b003e.html>

