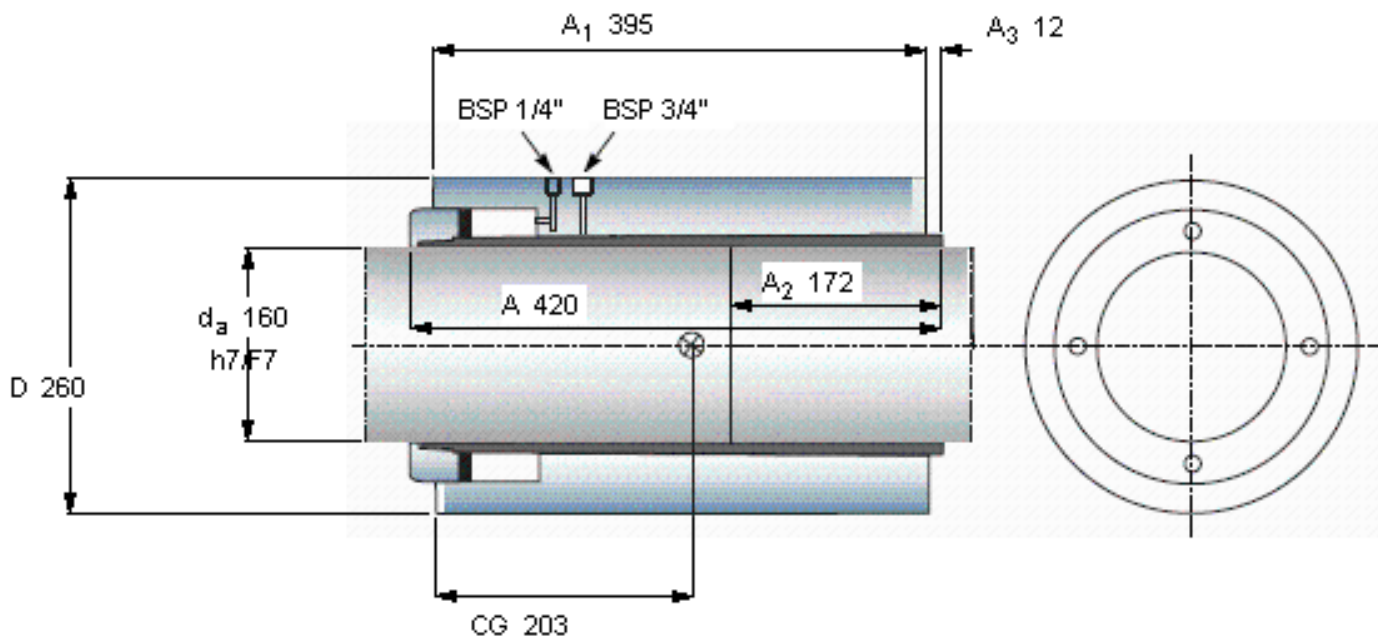


SKF OKC 160参数

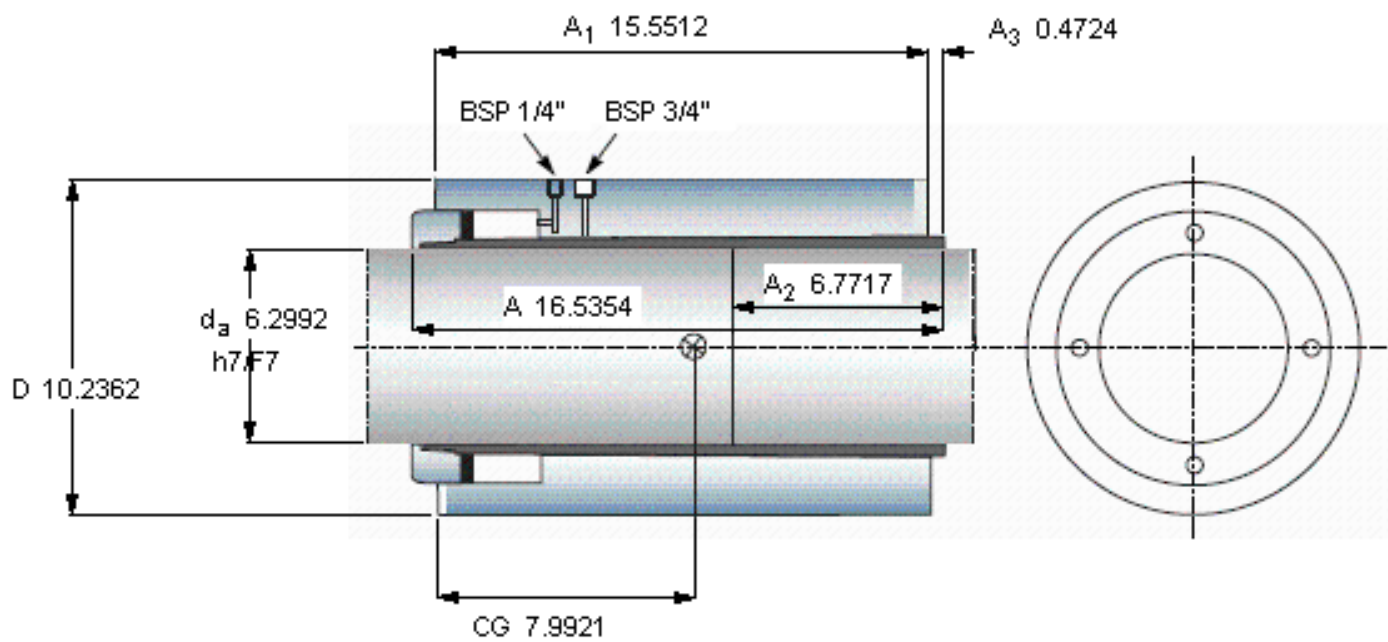
轴直径	d_a	160	mm	-
主要尺寸	D	260	mm	-
	A	420	mm	-
	A_1	395	mm	-
	A_2	172	mm	-
	A_3	12	mm	-
	A_4	-	mm	-
	Δ	0.27	mm	-
	CG	203	mm	-
重量	重量	101000	g	-
质量惯性矩	质量惯性矩	1.2	kgm^2	-
扭矩	扭矩	107	kNm	-
型号	最大	OKC 160	-	-

SKF OKC 160图片



例如，中间直径的轴联轴器为指定的 OKC 148

在满足 Δ 要求的情况下， A_3 的值可能或大或小，取决于如何利用联轴器座的公差和联轴器孔
也请参阅“安装与拆卸”章节



例如，中间直径的轴联轴器为指定的 OKC 148

在满足 Δ 要求的情况下， A_3 的值可能或大或小，取决于如何利用联轴器座的公差和联轴器孔
也请参阅“安装与拆卸”章节