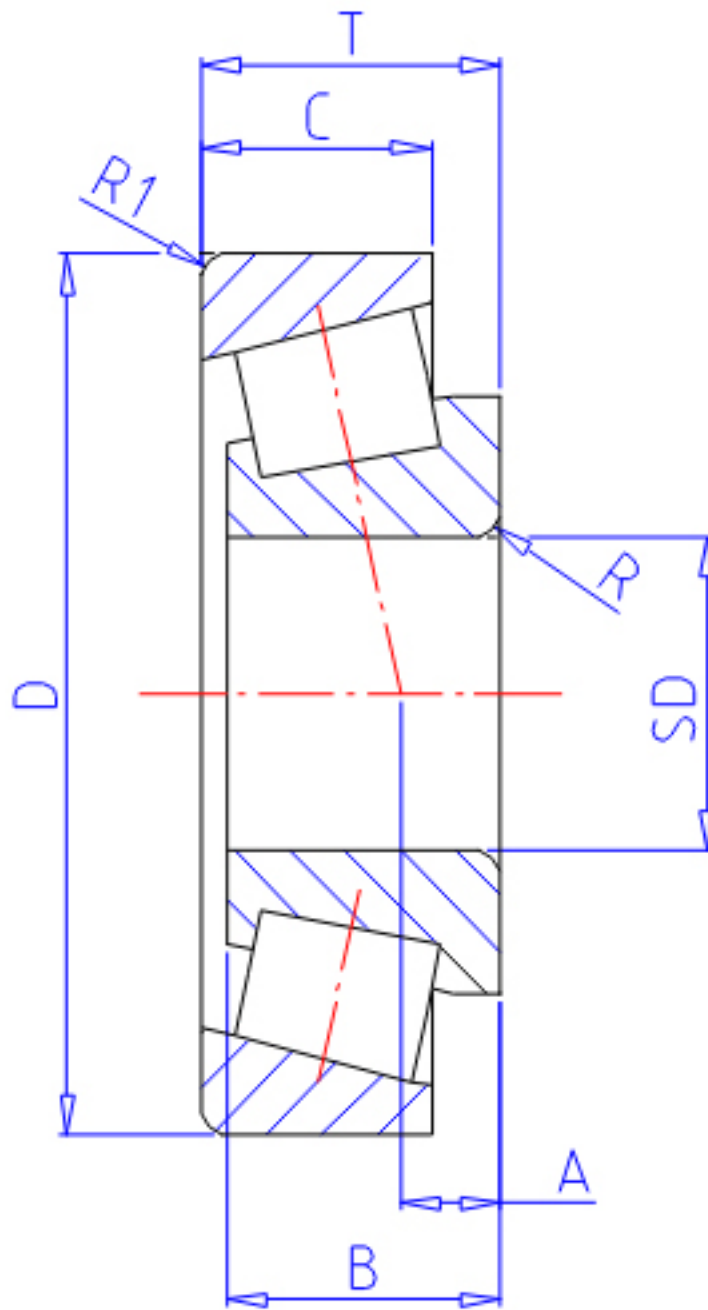


NTN 4T-65390/65320参数

主要尺寸	SD	49.212	mm	-
	D	114.300	mm	外径
	T	44.450	mm	宽度
	B	44.450	mm	宽度
	C	34.925	mm	宽度
安装尺寸	R	3.5	mm	(最大)
	R1	3.3	mm	(最小)
型号	ORDER	4T-65390/65320		型号
基本额定载荷	CR	186000	N	动载荷
	COR	225000	N	静载荷
	CRF	19 000	kgf	动载荷
	CORF	23 000	kgf	静载荷
极限转速	LSG	3 600	r/min	脂润滑
	LSO	4 800	r/min	油润滑
作用点	A	12.5	mm	-
重量	MASS	2230	g	重量
安装尺寸	DA1	70	mm	(最小)
	DB1	60	mm	(最大)
	DA	97	mm	(最大)
	DB	107	mm	(最小)
常数	E	0.43		-
轴向载荷系数	Y2	1.39		-
	Y0	0.77		-

NTN 4T-65390/65320图片



参考资料:<http://www.sozhou.com/p/44d069cb.html>

