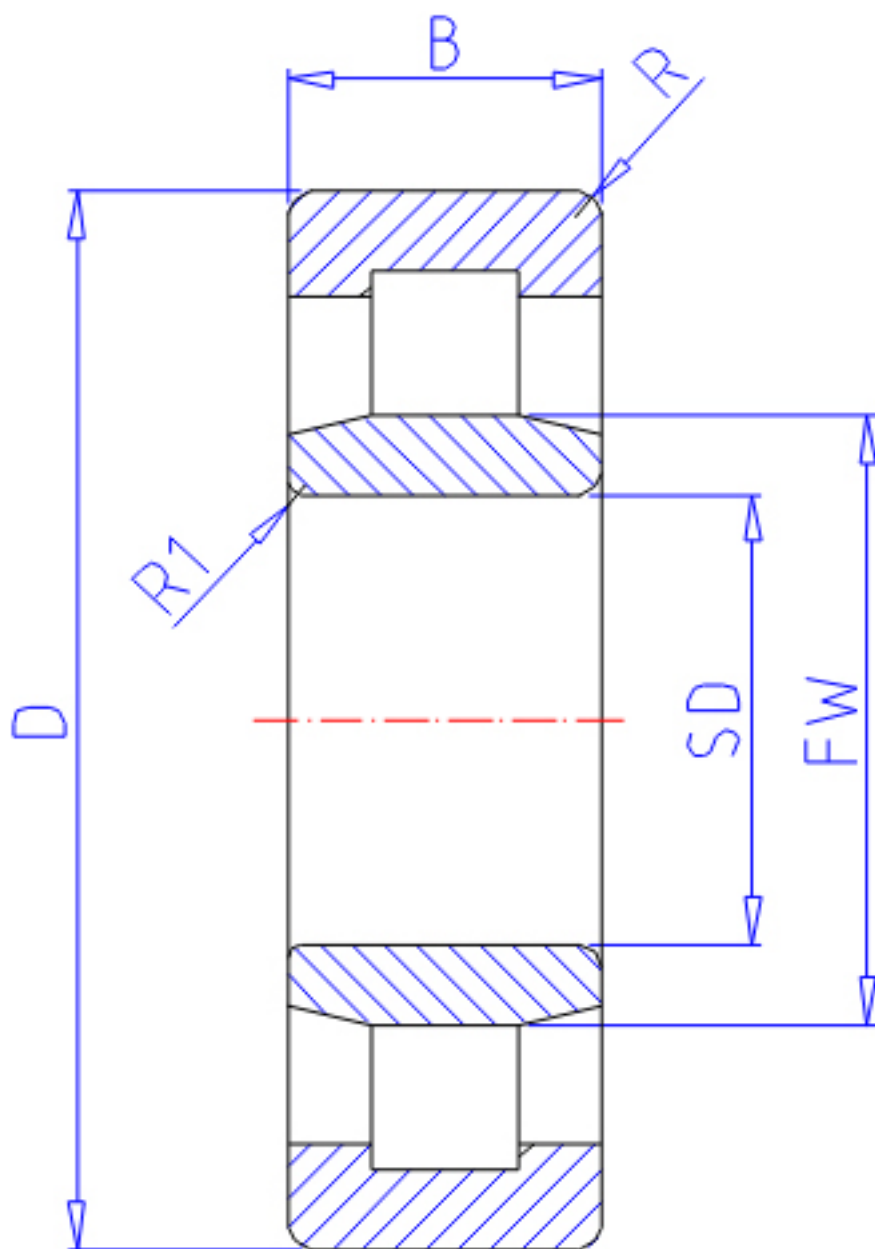


## NTN NU2264参数

|        |       |         |       |      |
|--------|-------|---------|-------|------|
| 主要尺寸   | SD    | 320     | mm    | -    |
|        | D     | 580     | mm    | 外径   |
|        | B     | 150     | mm    | 宽度   |
|        | R     | 5.0     | mm    | (最小) |
|        | R1    | 5.0     | mm    | (最小) |
| 型号     | ORDER | NU2264  |       | 型号   |
| 基本额定载荷 | CR    | 2550000 | N     | 动载荷  |
|        | COR   | 4350000 | N     | 静载荷  |
|        | CRF   | 260 000 | kgf   | 动载荷  |
|        | CORF  | 445 000 | kgf   | 静载荷  |
| 极限转速   | LSG   | 950     | r/min | 脂润滑  |
|        | LSO   | 1 100   | r/min | 油润滑  |
| 尺寸     | FW    | 390.0   | mm    | -    |
|        | EW    | 510.0   | mm    | -    |
|        | J     | 415.0   | mm    | -    |
| 重量     | MASS  | 172000  | g     | 重量   |
| 安装尺寸   | DA1   | 340     | mm    | (最小) |
|        | DB1   | 340     | mm    | (最小) |
|        | DC    | 386     | mm    | (最大) |
|        | DD    | 393     | mm    | (最小) |
|        | DE    | 419     | mm    | (最小) |
|        | DA    | 560     | mm    | (最大) |
|        | DB2   | 560     | mm    | (最大) |
|        | DB3   | 516     | mm    | (最小) |
|        | RAS   | 4       | mm    | (最大) |
|        | R1AS  | 4       | mm    | (最大) |

## NTN NU2264图片



参考资料:<http://www.sozhou.com/p/439c6691.html>

