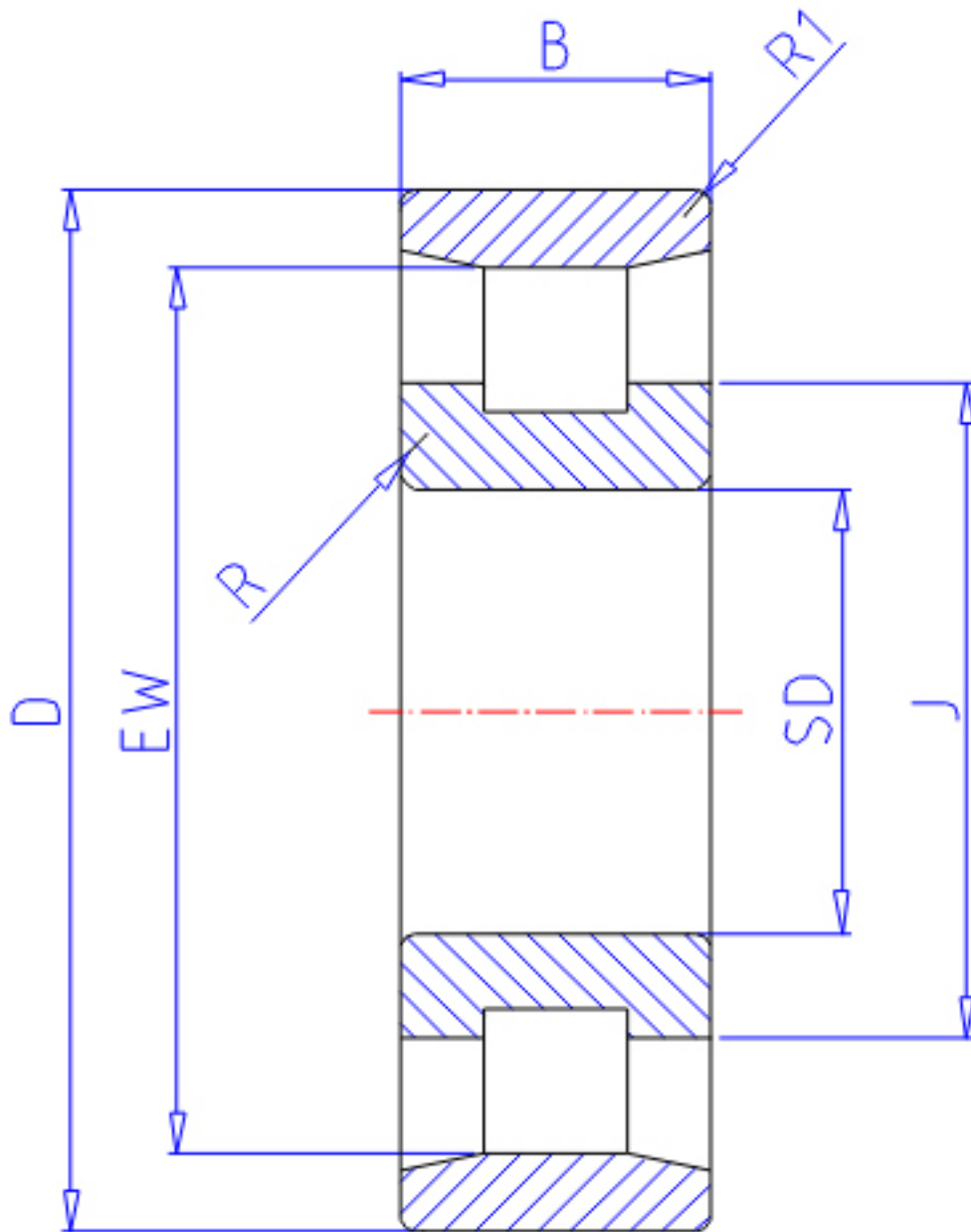


NTN N2230参数

主要尺寸	SD	150	mm	-
	D	270	mm	外径
	B	73	mm	宽度
	R	3.0	mm	(最小)
	R1	3.0	mm	(最小)
型号	ORDER	N2230		型号
基本额定载荷	CR	500000	N	动载荷
	COR	710000	N	静载荷
	CRF	51 000	kgf	动载荷
	CORF	72 500	kgf	静载荷
极限转速	LSG	2 200	r/min	脂润滑
	LSO	2 600	r/min	油润滑
尺寸	FW	182.0	mm	-
	EW	238.0	mm	-
	J	193.0	mm	-
重量	MASS	16300	g	重量
安装尺寸	DA1	163	mm	(最小)
	DB1	163	mm	(最小)
	DC	179	mm	(最大)
	DD	184	mm	(最小)
	DE	196	mm	(最小)
	DA	257	mm	(最大)
	DB2	257	mm	(最大)
	DB3	242	mm	(最小)
	RAS	2.5	mm	(最大)
R1AS	2.5	mm	(最大)	

NTN N2230图片



参考资料:<http://www.sozhou.com/p/35a9092e.html>

