

TIMKEN 24112/24262D参数

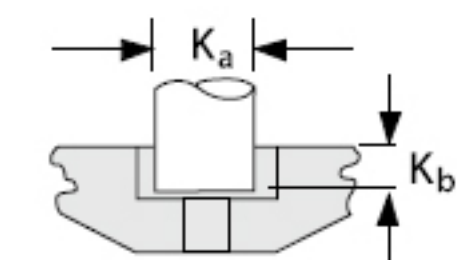
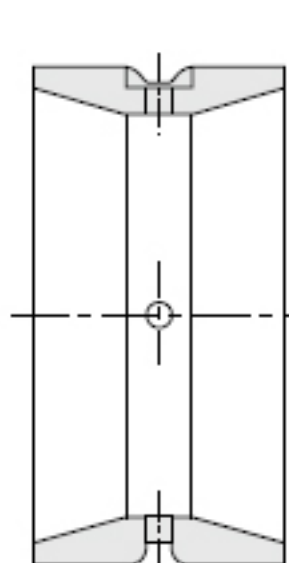
轴承类型	Bearing Type	TRB		-
子类	Bearing Subtype	TD0		-
尺寸	Cone (Inner)	24112		内圈
	Cup (Outer)	24262D		外圈
	d	28.575	mm	内径
	D	66.421	mm	外径
	T	44.4525	mm	宽度
额定载荷	C1	97416.1	N	一百万转动态径向载荷
	C90 (2)	25221.4	N	九千万转双列轴承动态径向载荷
	C90 (1)	14501.2	N	九千万转单列轴承动态径向载荷
	Ca90	8407.14	N	九千万转动态轴向载荷
	C0	55157.9	N	静态额定载荷
	$K = 0.39 / \tan(\text{contact angle})$	1.72		系数
	$e = 1.5 * \tan(\text{contact angle})$	0.34		系数
几何结构系数	$Y1 = 0.45 / \tan(\text{contact angle})$	1.99		系数
	Cg	0.0589		几何系数
	尺寸	B	18.9738	mm
R		1.524	mm	最大轴肩倒角半径
db		36.068	mm	轴肩直径
Aa		0.508	mm	保持架（负值表示保持架超出内圈大端面）
a		-4.826	mm	有效中心位置
C		38.1	mm	外圈宽度
r		0.762	mm	最大轴承座挡肩圆角半径
重量	Assembly Weight	698.53	g	-

TIMKEN 24112/24262D图片





图1：
带有润滑孔和润滑槽
的D后缀外圈



CD外圈的定位销

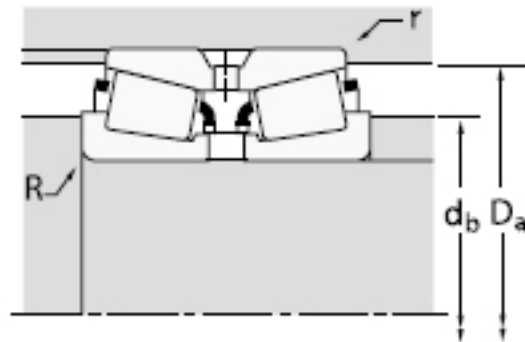
图2：
带有润滑孔和润滑槽
的CD后缀外圈。其中一个
润滑孔设计为沉头孔，便
于安装定位销。



DC 外圈的定位销

图 3:

DC 外圈带一个润滑孔，设计为沉头孔形式，便于安装定位销。



参考资料:<http://www.sozhou.com/p/2d229249.html>

