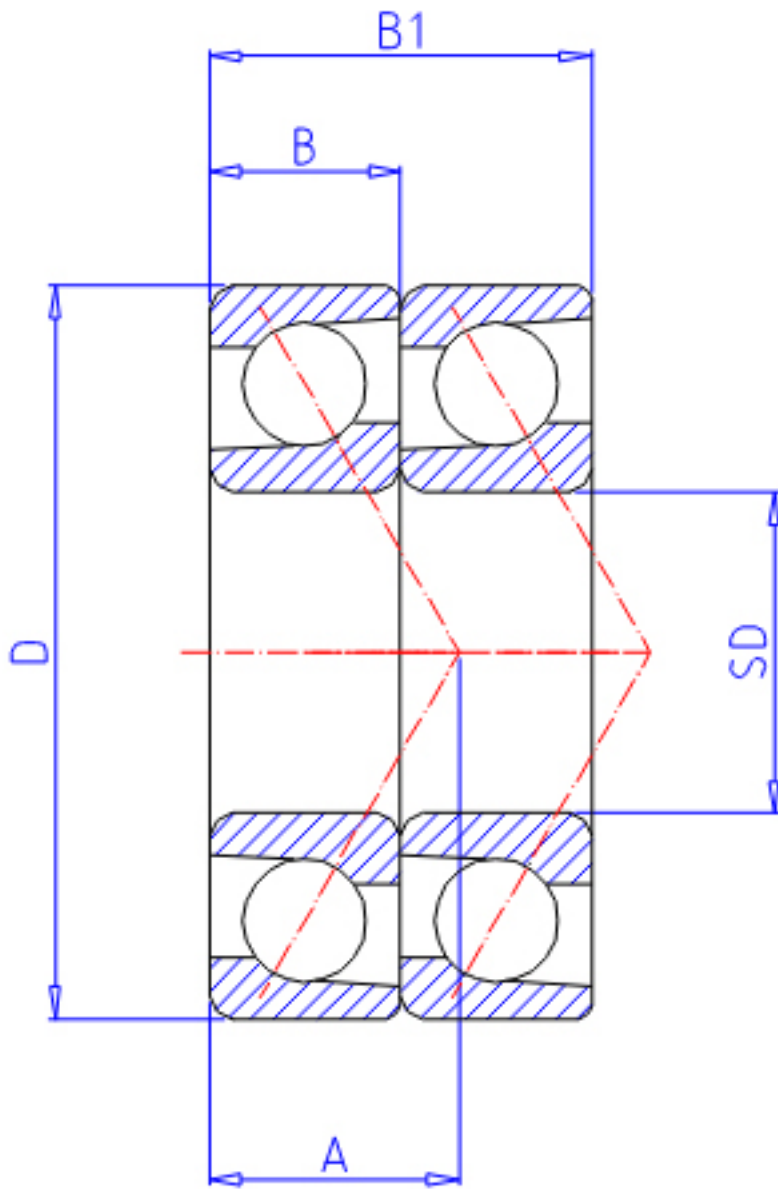


NTN 7909DT参数

型号	LINA	7909DT		型号
主要尺寸	SD	45	mm	-
	D	68	mm	-
	B	12	mm	宽度
	R	0.6	mm	(最小)
	R1	0.30	mm	(最小)
基本额定载荷	CR	15700	N	动载荷
	COR	12900	N	静载荷
	CRF	1 600	kgf	动载荷
	CORF	1 310	kgf	静载荷
极限转速	LSG	10 000	r/min	脂润滑
	LSO	14 000	r/min	油润滑
作用点	A	22.500	mm	-
重量	MASS	150	g	重量
主要尺寸	B2	24	mm	宽度
基本额定载荷	CR1	25500	N	动载荷(双列)
	COR1	25700	N	静载荷(双列)
	CRF1	2 600	kgf	动载荷(双列)
	CORF1	2 620	kgf	静载荷(双列)
极限转速	LSG1	8 100	r/min	脂润滑(双列)
	LSO1	11 000	r/min	油润滑(双列)
安装尺寸	DA1	104	mm	(最小)
	DB1	49.5	mm	(最小)
	DA	63.5	mm	(最大)
	DB11	65.5	mm	(最大)
	RAS	0.6	mm	(最大)
	R1AS	0.3	mm	(最大)

NTN 7909DT图片



参考资料:<http://www.sozhou.com/p/2b4d0dee.html>

