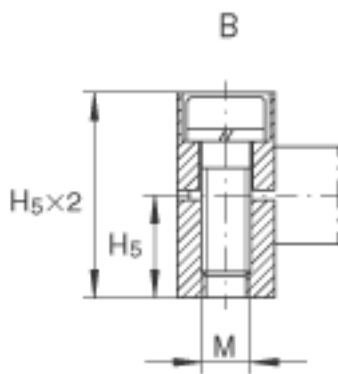
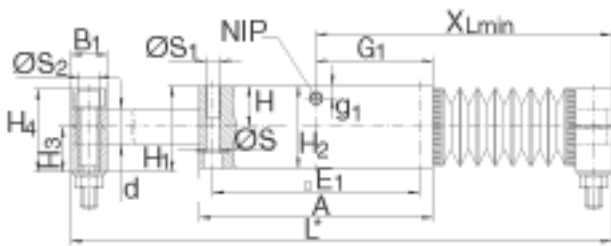
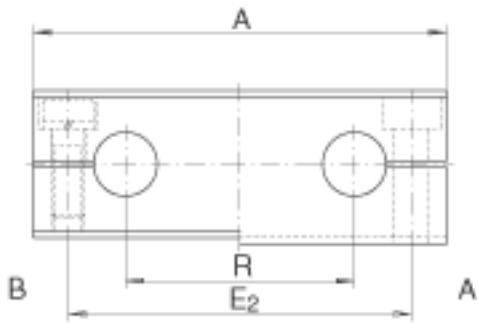
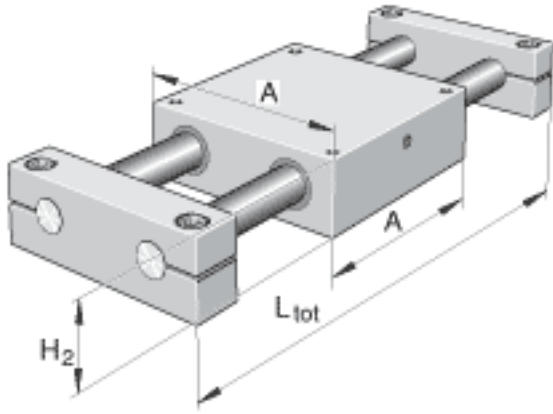


INA LTE08-B参数

尺寸	B <sub>1</sub>	12	mm	-
	E <sub>1</sub>	55	mm	-
	E <sub>2</sub>	52	mm	-
	G <sub>1</sub>	32.5	mm	-
	g <sub>1</sub>	5	mm	-
	H	11.5	mm	-
	H <sub>1</sub>	24	mm	-
	H <sub>5</sub>	11	mm	-
	M	M5		-
	R	32	mm	-
	R <sub>x</sub>	34	mm	-
	H <sub>2</sub>	23	mm	-
	A	65	mm	-
	L <sub>tot</sub>			只适用于如下标准。 对不是标准产品，如下： L <sub>tot</sub> = A + 2 x B1 + 总行程 以及 X <sub>min</sub> = (A/2) + B1 (GH = 总行程)
说明	1)			对如下不适用
尺寸	S	4.3	mm	-
	S	8 x 5.8		-
	S <sub>1</sub>	M5x11		-
说明	X <sub>min</sub>			只适用于如下标准。 对不是标准产品，如下： L <sub>tot</sub> = A + 2 x B1 + 总行程 以及 X <sub>min</sub> = (A/2) + B1 (GH = 总行程)
重量	m	300	g	滑块的质量
	m <sub>tot</sub>	L <sub>tot</sub> x 0.0008 + 0.35	kg	整个工作台的质量： L <sub>tot</sub> x 0,0008 + 0,35
说明	NIP	A1		润滑嘴

		KB 8 P		
基本额定载荷	C	630	N	用在直线球轴承上的滑块 必须考虑轴的变形。关于导轨系统的详细设计, 见PF1样本。 基本额定载荷: 载荷方向 Y I-II 当载荷均匀分布在四个直线球轴承上的基本额定载荷。基本载荷和扭矩不能同时增加。
	$C_0$	860	N	基本额定载荷: 载荷方向 Y I-II 当载荷均匀分布在四个直线球轴承上的基本额定载荷。基本载荷和扭矩不能同时增加。
	C	630	N	基本额定载荷: 载荷方向 Z III: 当载荷均匀分布在四个直线球轴承上的基本额定载荷。基本载荷和扭矩不能同时增加。
	$C_0$	860	N	基本额定载荷: 载荷方向 Z III: 当载荷均匀分布在四个直线球轴承上的基本额定载荷。基本载荷和扭矩不能同时增加。
额定扭矩	$M_{0x}$	14	Nm	额定扭矩: 当载荷均匀分布在四个直线球轴承上时的基本额定载荷。基本载荷和扭矩不能同时增加。
	$M_{0y}$	15	Nm	额定扭矩: 当载荷均匀分布在四个直线球轴承上时的基本额定载荷。基本载荷和扭矩不能同时增加。
	$M_{0z}$	15	Nm	额定扭矩: 当载荷均匀分布在四个直线球轴承上时的基本额定载荷。基本载荷和扭矩不能同时增加。

INA LTE08-B图片



参考资料:<http://www.sozhou.com/p/233d9146.html>

