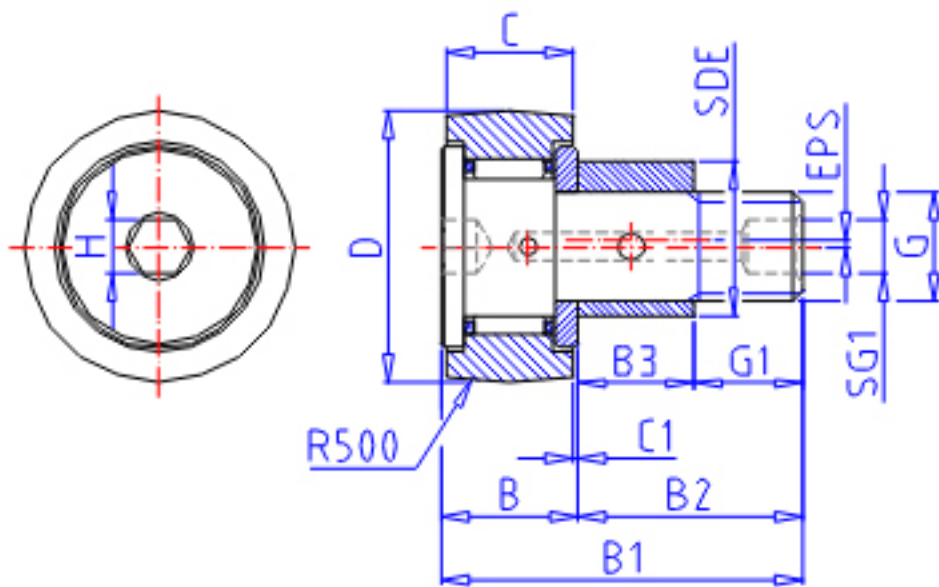


IKO CFE 12-1BUU参数

| | | | | |
|----------|-------|-------------|------|----------|
| 偏心轴套外径 | STDRT | 16 | mm | 偏心轴套外径 |
| 型号 | ORDER | CFE 12-1BUU | | 型号 |
| 重量 | MASS | 115.0 | g | 重量 |
| 主要尺寸 | D | 32 | mm | - |
| | C | 14 | mm | - |
| | SDE | 16 | mm | - |
| | G | M12x1.5 | | 螺纹规格 |
| | B3 | 11.5 | mm | - |
| | B | 15.2 | mm | - |
| | B1 | 40.2 | mm | - |
| | B2 | 25.0 | mm | - |
| | C1 | 0.6 | mm | - |
| | SG1 | 6 | mm | - |
| | G1 | 13.5 | mm | 螺纹尺寸 |
| | H | 6 | mm | - |
| | SR | 0.6 | mm | (最小) |
| | 偏心量 | EPS | 0.8 | |
| 主要尺寸 | SG2 | 3 | mm | - |
| 安装尺寸 | SF | 21 | mm | - |
| 最大拧紧扭矩 | TRQ | 21.9 | N. m | - |
| 基本额定载荷 | CR | 7910 | N | 动载荷 |
| | COR | 9790 | N | 静载荷 |
| 最大静态容许负荷 | FMAX | 9790 | N | 最大静态容许负荷 |

IKO CFE 12-1BUU图片



CFE...BR



参考资料:<http://www.sozhou.com/p/1fbaf903.html>

