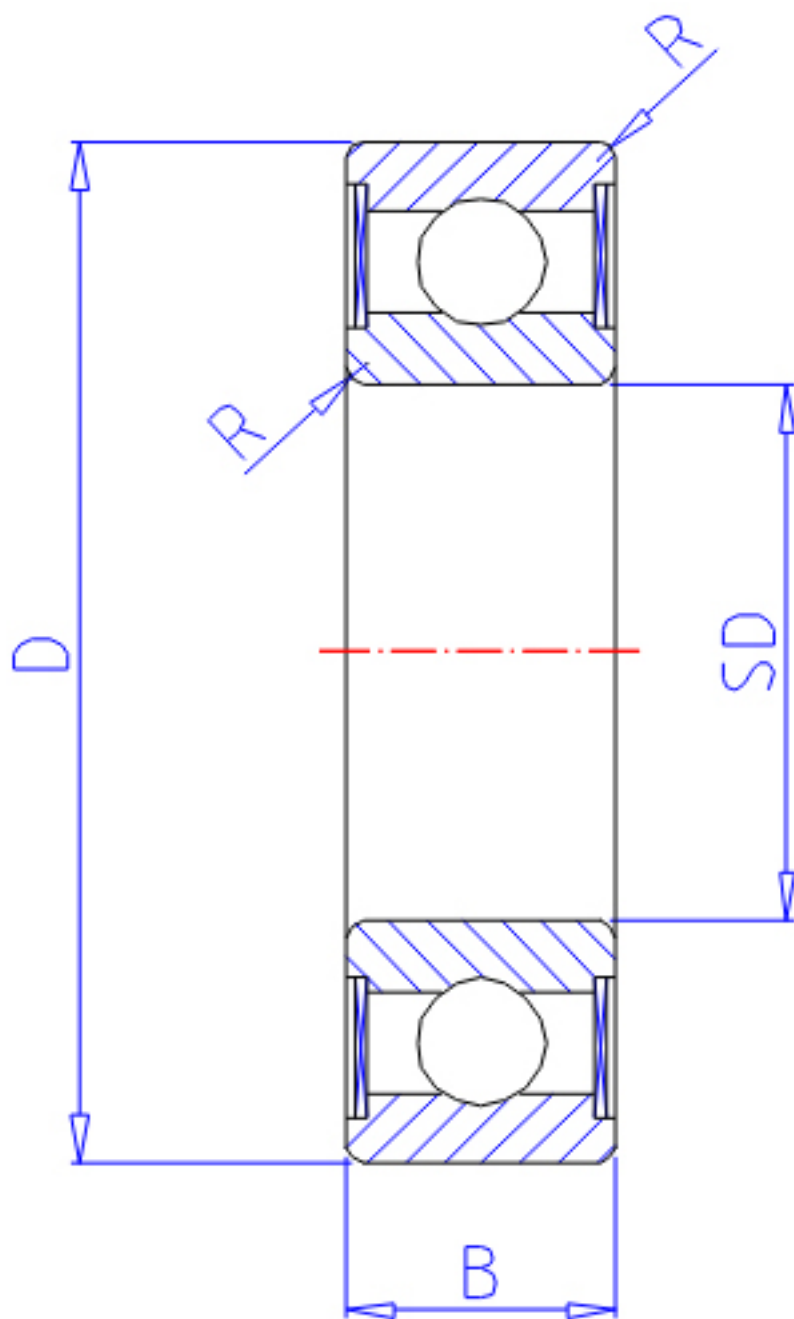


### NTN 6908LLU参数

主要尺寸	SD	40	mm	-
	D	62	mm	外径
	B	12	mm	宽度
	R	0.6	mm	-
型号	ORDER	6908LLU		型号
基本额定载荷	CR	12200	N	动载荷
	COR	8900	N	静载荷
	CRF	1240	kgf	动载荷
	CORF	910	kgf	静载荷
极限转速	LSG	11000	r/min	脂润滑
	LSO	13000	r/min	油润滑
重量	MASS	110	g	重量

### NTN 6908LLU图片



参考资料:<http://www.sozhou.com/p/16a0ba70.html>

