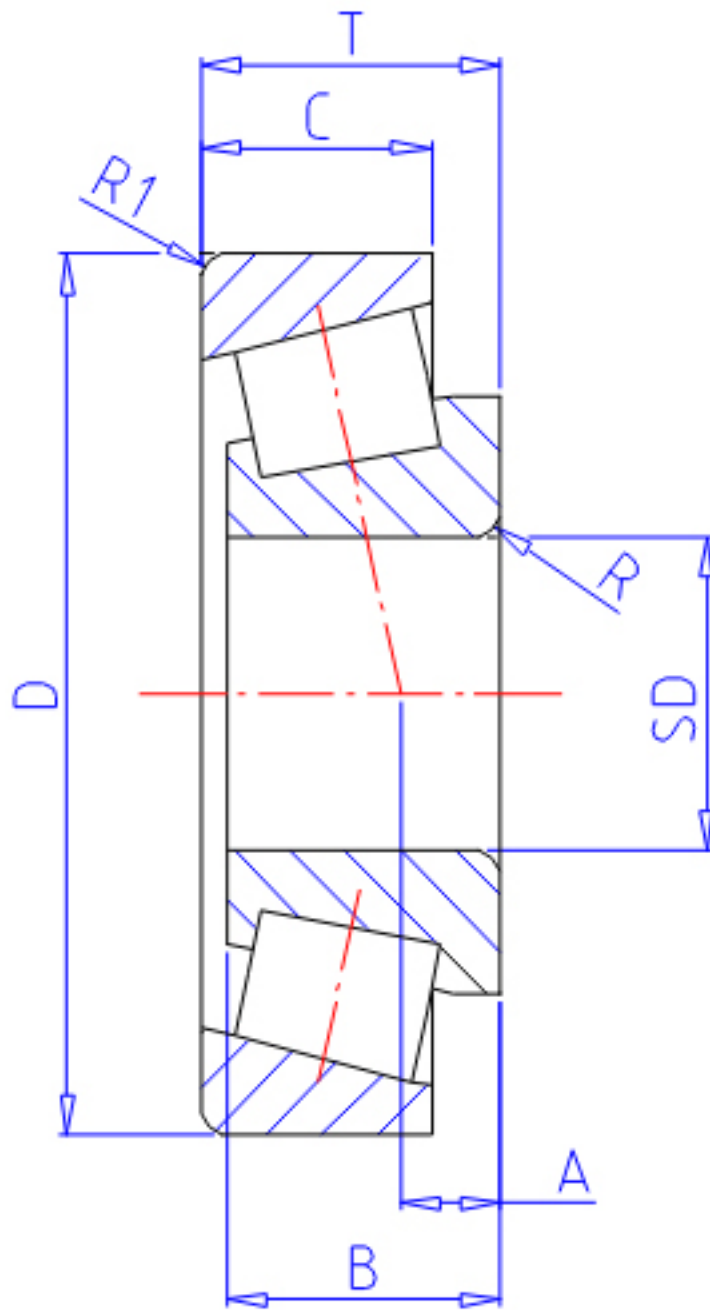


NTN 4T-29675/29630参数

主要尺寸	SD	69.850	mm	-
	D	120.650	mm	外径
	T	25.400	mm	宽度
	B	25.400	mm	宽度
	C	19.050	mm	宽度
安装尺寸	R	1.5	mm	(最大)
	R1	3.3	mm	(最小)
型号	ORDER	4T-29675/29630		型号
基本额定载荷	CR	95500	N	动载荷
	COR	151000	N	静载荷
	CRF	9 750	kgf	动载荷
	CORF	15 400	kgf	静载荷
极限转速	LSG	3 100	r/min	脂润滑
	LSO	4 100	r/min	油润滑
作用点	A	-0.9	mm	-
重量	MASS	1170	g	重量
安装尺寸	DA1	80	mm	(最小)
	DB1	77	mm	(最大)
	DA	104	mm	(最大)
	DB	113	mm	(最小)
常数	E	0.49		-
轴向载荷系数	Y2	1.23		-
	Y0	0.68		-

NTN 4T-29675/29630图片



参考资料:<http://www.sozhou.com/p/07939230.html>

