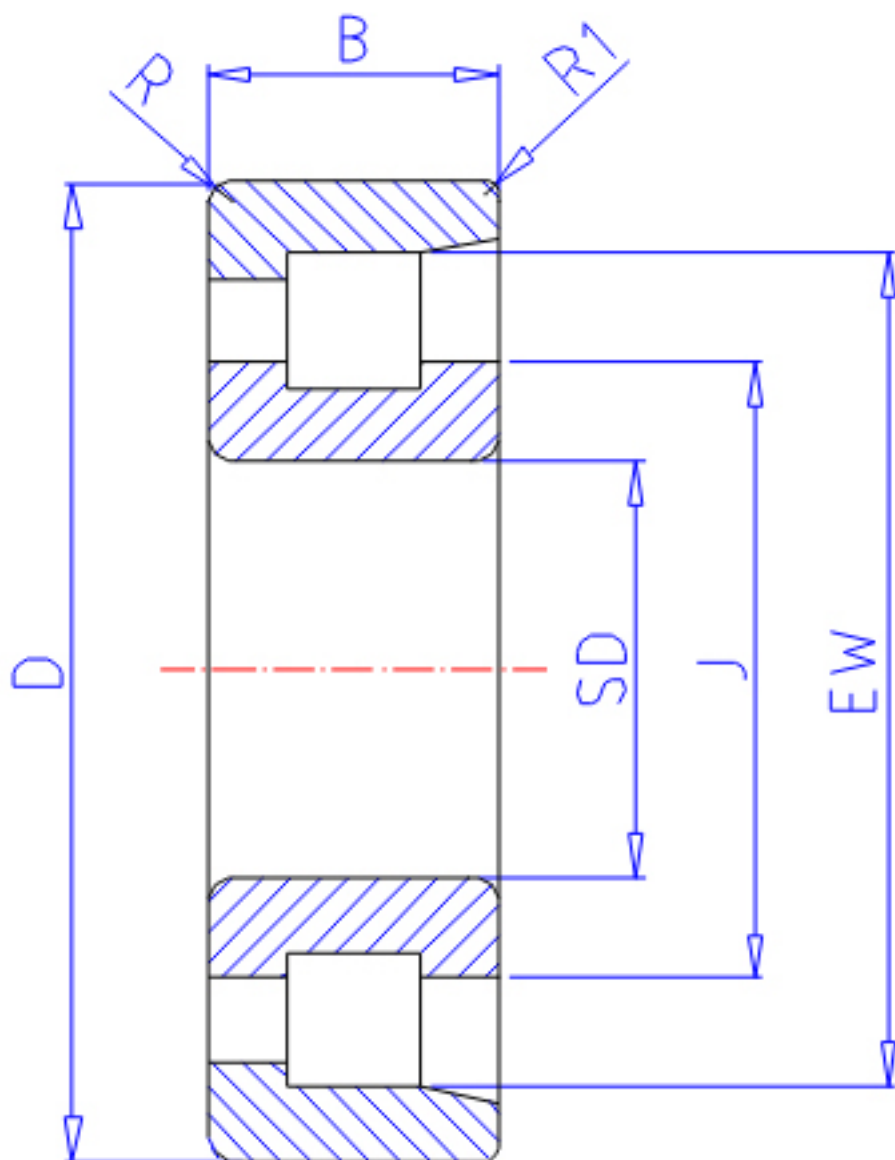


NTN NF224参数

| | | | | |
|--------|-------|--------|-------|------|
| 主要尺寸 | SD | 120 | mm | - |
| | D | 215 | | - |
| | B | 40 | | 宽度 |
| | R | 2.1 | mm | (最小) |
| | R1 | 2.1 | mm | (最小) |
| 型号 | ORDER | NF224 | | 型号 |
| 基本额定载荷 | CR | 260000 | N | 动载荷 |
| | COR | 320000 | N | 静载荷 |
| | CRF | 26 500 | kgf | 动载荷 |
| | CORF | 32 500 | kgf | 静载荷 |
| 极限转速 | LSG | 3 200 | r/min | 脂润滑 |
| | LSO | 3 700 | r/min | 油润滑 |
| 尺寸 | FW | 143.5 | mm | - |
| | EW | 191.5 | mm | - |
| | J | 153.0 | mm | - |
| 重量 | MASS | 5570 | g | 重量 |
| 安装尺寸 | DA1 | 131 | mm | (最小) |
| | DB1 | 131 | mm | (最小) |
| | DC | 141 | mm | (最大) |
| | DD | 146 | mm | (最小) |
| | DE | 156 | mm | (最小) |
| | DA | 204 | mm | (最大) |
| | DB2 | 204 | mm | (最大) |
| | DB3 | 196 | mm | (最小) |
| | RAS | 2 | mm | (最大) |
| | R1AS | 2 | mm | (最大) |

NTN NF224图片



参考资料:<http://www.sozhou.com/p/0187c736.html>

